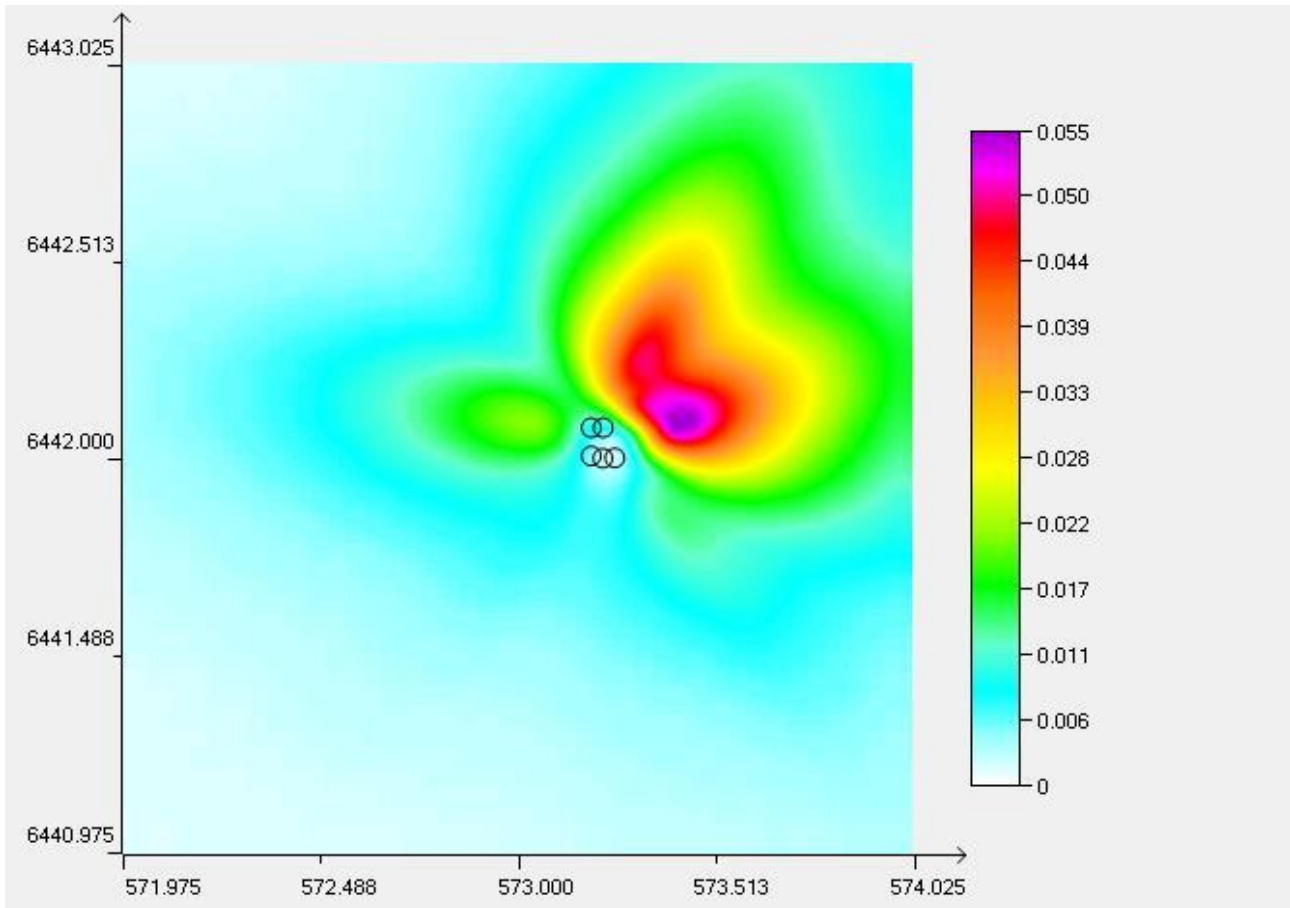


Kivisalu Capital OÜ Veelikse sigala lõhnaaine hetkelise heitkoguse arvutusliku modelleerimise tulemused programmiga Aeropol



Joonis. Arvutuslik tunnikeskmine lõhnaaine kontsentratsioon OU/m³

15% (85% protsentiili) kogu aasta lõhnatundidest ei ületa lõhnaaine esinemise häiringutase vastuvõtjate (elamud, kool jms) juures tunnikeskmise lõhnaaine kontsentratsiooni 0,25 OU/m³.

Ühe lõhnatunni tunnikeskmise lõhnaaine kontsentratsioon võib maksimaalselt ulatuda kuni 0,055 OU/m³.

Lõhnaaine hetkelise heitkoguse arvutus ja modelleerimisel lõhnaaine hetkelise heitkoguse arvutuslik hindamine on tehtud vastavalt keskkonnaministri 27.12.2016 määruse nr 81 „Lõhnaaine esinemise hindamise kord, hindamisele esitatavad nõuded ja lõhnaaine esinemise häiringutasemed“ 81§ 3 lõike 1 punktile 1. Vastavalt määruse 81 § 6 lõikele 3 loetakse üheks lõhnatunniks tunnikeskmise lõhnaaine kontsentratsiooni 0,25 OU/m³ ületamist.

Lõhnaaine arvutuslikul hindamisel on kasutatud heiteallikate parameetrite ja heiteallikate asukohta iseloomustavate meteoroloogiliste andmete põhjal saasteainete sisalduse määramisel maapinnalähedases õhukihis Gaussi algoritmil põhinevat Tartu Ülikooli arvutusprogrammi AEROPOL versiooni 5.3, mis võimaldab arvutada ühe tunni, ööpäeva ja aasta keskmiseid õhukvaliteedi tasemeid ning 8 tunni libisevat keskmist õhukvaliteedi taset ning võimaldab protsentiilide arvutamist.

Modelleerimise tulemusel on näha, et lõhnaaine esinemissagedus on lähimate elamute juures ja mujal madalam kehtivast häiringutasemest (15%). Siiski võib piirkonnas arvutuste põhjal esineda lõhnahäiringut, kuid selle esinemissagedus on alla 15% aasta lõhnatundidest. Ettevõtte tootmisterritooriumil ja selle ümbruses ei ületata 15% häiringutaset. Modelleerimise tulemusel on ühe lõhnatunni tunnikeskmise lõhnaaine kontsentratsioon maksimaalselt kuni 0,055 OU/m³, mis tekib Veelikse sigala territooriumist ida suunas Hendrikhansu oja ääres.

Käitise tootmisterritooriumil paiknevad lõhnaaine heiteallikad:

HEITEALLIKA		X	Y	H	D	V	T	Lõhnaaine
nr	nimetus	m	m	m	m	m/s	kraadi	OU
1	rekonstrueeritava lauda nr 1 koondallikas	573215	6442058	7,80	2,160	10,338	20	1440,0
2	ehititava lauda nr 2 koondallikas	573215	6441985	7,80	2,394	12,920	20	2121,6
3	rekonstrueeritava lauda nr 3 koondallikas	573245	6441979	6,75	2,394	10,587	20	1761,6
4	ehititava lauda nr 4 koondallikas	573246	6442058	6,70	2,394	12,920	20	2121,6
5	rekonstrueeritava lauda nr 5 koondallikas	573276	6441980	5,20	1,693	12,920	20	1152,0