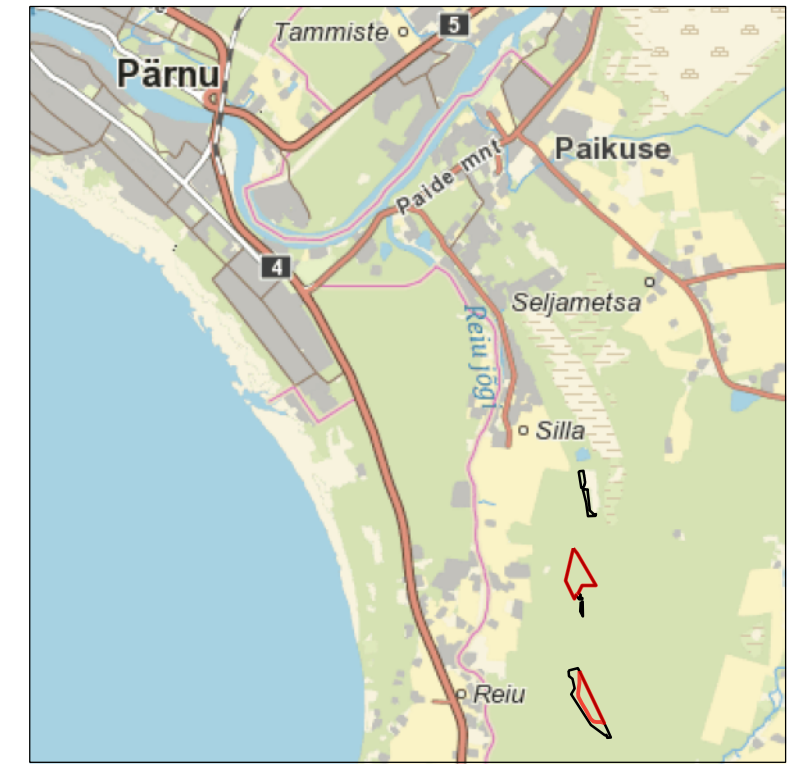
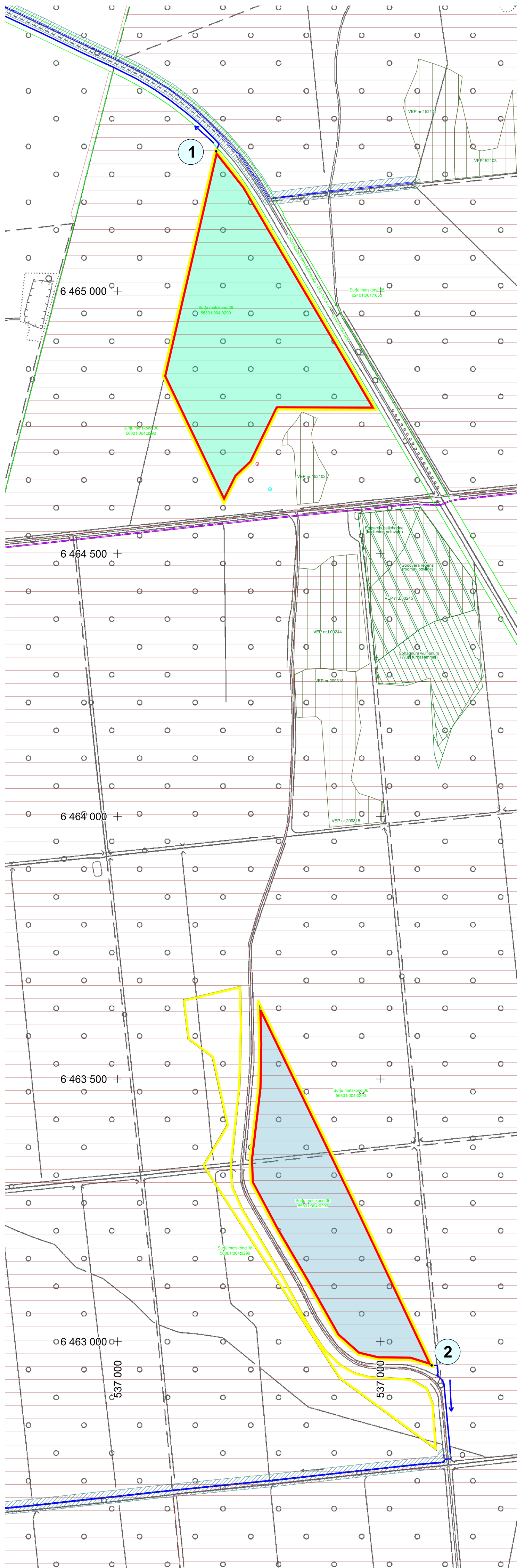


ASENDIPLAAN M 1 : 100 000



Kaardileht nr 533 Pärnu



- Mäeeraldise piir
- Mäeeraldise teenindusmaa piir
- Maardla piir (asendiplaanil)
- Katastriüksuse nimi, piir ja tunnus
- Vee voolusuund
- 1 Seirepunkti koht ja number
- Valgala
- Ranna või kalda veekaitsevöönd
- Metsa kitsendused
- III kategooria kaitsealused liigid
- Elektripaigaldise kaitsevöönd
- Eesvoolu kaitsevöönd
- Maaparandushoiuala
- Veehaarde sanitaarkaitseala
- Geod.märgi kaitsevöönd

Seirepunkti koordinaadid

Seirepunkti nr	X	Y
1	6 465 266,15	537 187,49
2	6 462 954,74	537 597,90

Märkused:

1. Koordinaadid L-Est 97 süsteemis, kõrgused EH2000 süsteemis.
2. Lähtekoordinaadid ja kõrgus: Trimble VRS Now baasjaamade võrk.
3. Asendiplaan: Maa-ameti X-GIS kaardirakendus.
4. Plaani koostamisel on kasutatud:
 - Maa-ameti väljastatud katastriüksuste piirandmeid (seisuga 01.05.2022);
 - Maa-ameti väljastatud kitsenduste andmeid (seisuga 01.05.2022).
5. Kasutatud tarkvara: Bentley PowerCivl for Baltics V8i (litsents: 70000661800020).

Objekti nimetus ja aadress Reiu-Liiva liivakarjäär Pärnu maakond, Pärnu linn		Joonise sisu Vee erikasutuse plaan
Loa omanik Marina Minerals OÜ Harju maakond, Tallinn, Tartu mnt 83-806, 10115 caspar@minerals.ee	Joonis nr 1 / 1	Möötkava 1 : 5 000
OÜ Inseneribüroo STEIGER Männiku tee 104, 11216 Tallinn +372 668 1011, info@steiger.ee	Koostas Epp Kuslap <small>/allkirjastatud digitaalselt/</small>	Kuupäev 16.08.2022
	Kinnitas Erki Vaguri <small>/allkirjastatud digitaalselt/</small>	Töö nr 22/4083