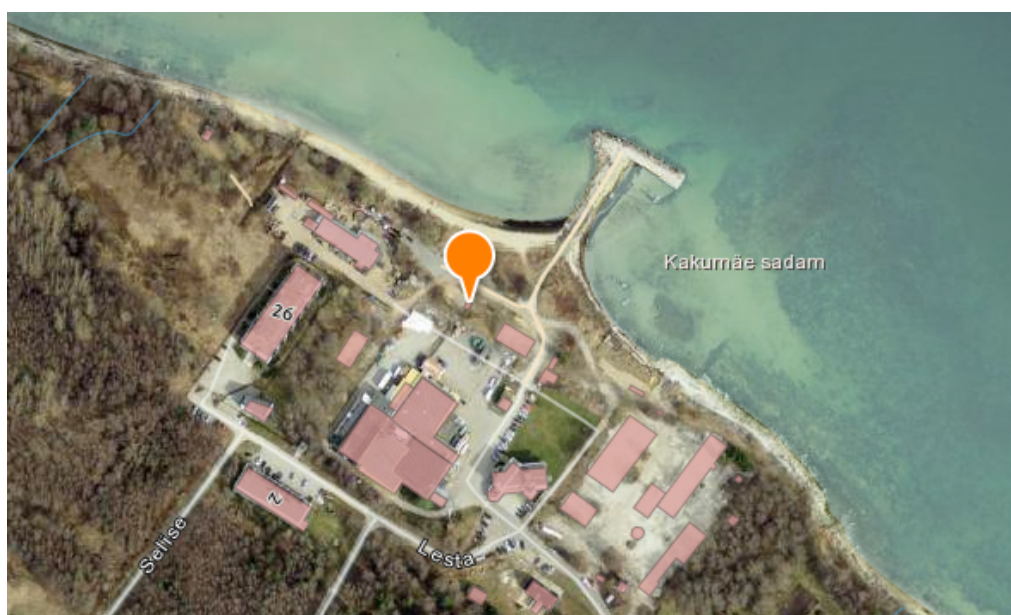


MÜRATASEMETE MÕÕTMISE RAPORT

Lesta 16/18, Tallinn



Finestum Ehitusekspertiisid OÜ
Pärnu mnt 67A, 10135 Tallinn
(+372) 50 60 170, 6 411 977
E-post: info@termo.ee
www.termo.ee

Tegevusalad:

- Hoonete energeetiline auditeerimine
- Energiamärgise koostamine olemasolevatele ja planeeritavatele hoonetele
- Termograafiline analüüs
- Radooni- ja müratasemete mõõtmine sise- ja välistingimustes



Sisukord

Mõõtmise eesmärk.....	3 lk
Mõõtmise asukoht.....	3 lk
Mõõtmise aeg.....	3 lk
Mõõtmise tellija.....	3 lk
Kasutatud aparatuur.....	3 lk
Mõõdistuse teostaja.....	3 lk
Hindamise alused.....	3 lk
Müra allikad.....	4 lk
Mõõtepunktid.....	4 lk
Mõõtmised.....	4 lk
Mõõtmistulemused.....	4 lk
Kokkuvõte.....	4 lk

Mõõtmise eesmärk:

Elukeskkonda kanduvate müratasemete kindlakstegemine.

Mõõtmise asukoht:

Lesta 16/18, Tallinn – Kakumäe sadam
Tegemist on III kategooria alaga ehk segaalaga.

Mõõtmise aeg:

01.02.2016
Ajavahemik: 13.30 kuni 14.00

Mõõtmise tellija:

AS BMGS Eesti filiaal
Keemia 4, 10616 Tallinn

Kasutatud aparatuur:

Müra mõõtja ja analüsaator Velleman TES 1358A.
Seade vastab standardile: EVS-EN IEC 60651:2001.

Mõõdistuse teostaja:

Andrei Popkov



Hindamise alused:

Mõõtemetoodika: EVS-ISO 1996-1:2006, ISO 1996-2:2007. Müra normväärtused on reguleeritud sotsiaalministri määruse nr. 42, “Müra normtasemed elu- ja puhkealal, elamutes ning ühiskasutusega hoonetes ja mürataseme mõõtmise meetodid” nõuetega.

Normide puhul eristatakse piir- ja taotlustaset. Piirtaset rakendatakse olemasoleva olukorra hindamisel, kusjuures olemasolevatel aladel ja ehitistes ei tohi müra ületada kehtestatud piirtaset. Taotlustase on müra helirõhutase, mis üldjuhul ei põhjusta häirivust. Kasutatakse uute alade planeerimisel ja olemasoleva müraolukorra parandamisel.

Käsitledes sadamaehitust tööstusettevõttena saab nimetatud määrusest lugeda välja järgmist:

III kategooria alal lubatud müratasemed on järgmised:

Taotlustase päeval – 55 dB ja öösel 45 dB.
Piirtase päeval – 65 dB ja öösel – 60 dB.

Sama määrus normeerib ehitusmüra vaid öisel ajal (§ 5. L 6 p 4) ning taotlustasemeks on 50 dB ja piirtasemeks 60 dB.

Lubatud tasemete puhul on peetud silmas keskmist püsivat ehk ekvivalentset müra.

Müra allikad:

Ehitustegevus ja süvendustööd sadamaalal.

Mõõtepunktid:



Mõõtmised:

Mõõtmise käigus salvestati kaalutud ekvivalentne helirõhutase L_{pA} .

Mõõtmistulemused:

Punkt nr. 1 – 47,1 dB (kinnistu piiril)

Punkt nr. 2 – 53,8 dB (kaldatsoonis)

Punkt nr. 3 – 46,9 dB (kinnistu piiril)

Kokkuvõte:

Ühes punktis (nr. 2) ületab sadamaala ehitustegevusest ja süvendustöödest põhjustatud ümbritsevasse elukeskkonda kanduv müra lubatud taset öisel ajal. Peamiselt jäävad aga fikseeritud müratasemed lubatud tasemele alla.

Teistsuguste ilmastikutingimuste (sademete hulk ja tuule kiirus) korral võivad mõõtmistulemused olla natukene erinevad.