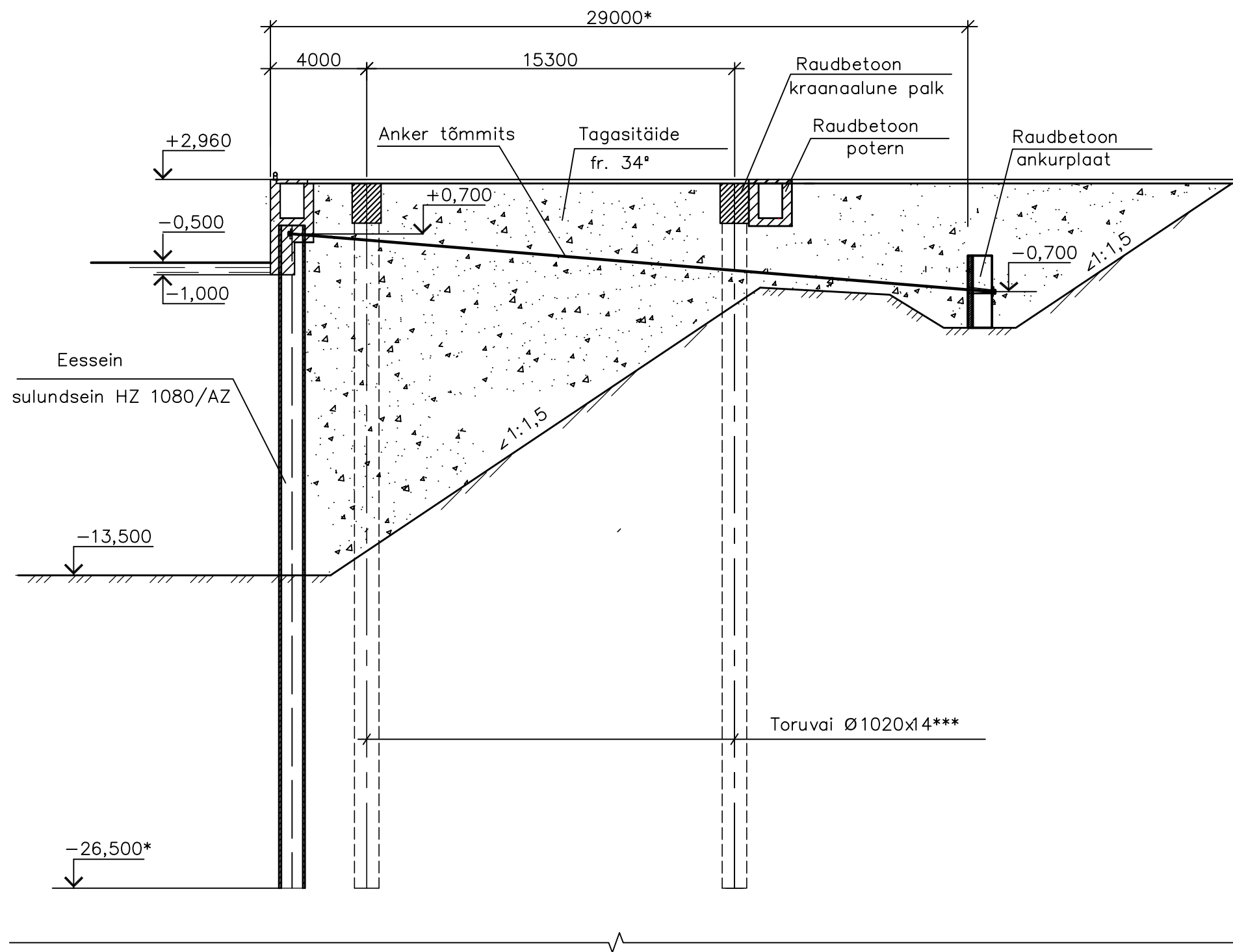


* – mõõdud ja kõrgusmärgid täpsustatakse projekteerimise käigus

* * – võimalik seinalõike asendamine samaväärsega.

Käesolev joonis on VERALUX E HITUSE intellektuaalne omand				PALDISKI PÕHJASADAM (EESTI)			
			2016	"Multimodaalne lastimisala"	Staad.	Leht	Lehti
Peainsen.	V. Patõnski		01		eskiis	1	1
Proj. juht	Polyakov		01	Lastimisala A Kai 2P, lõige			
Osak. ül.	T. Dobrovolskaja						
Osak. ül.	V. Nazaruk						

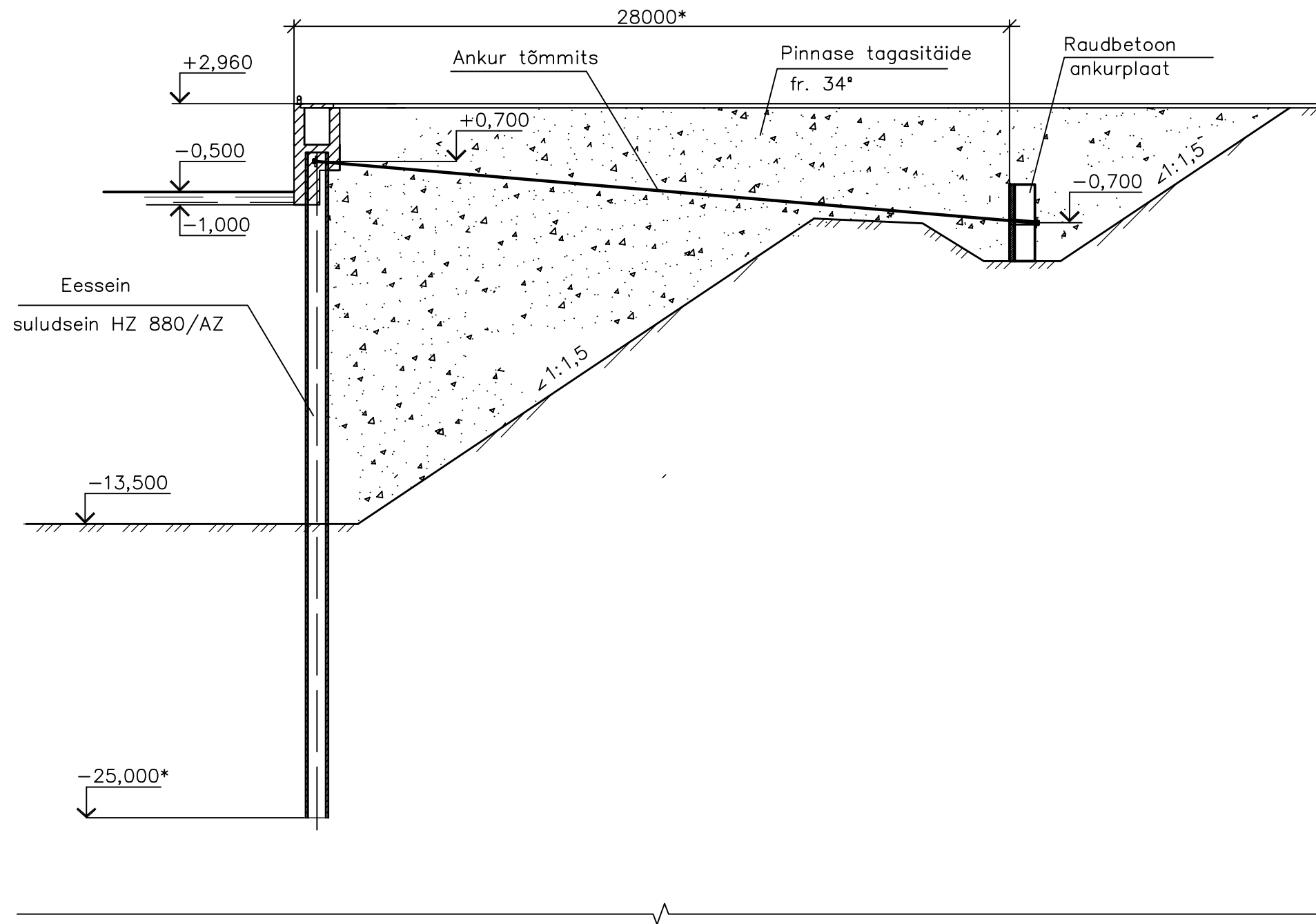


* * * – võimalik truupida asendus, sammude ja kraanaaluse palgi ümberarvutusel

* – mõõdud ja kõrgusmärgid täpsustatakse projekteerimise käigus

* * – võimalik seinalõike asendamine samaväärsega.

Käesolev joonis on VERALUX EHTITUSE intellektuaalne omand				PALDISKI PÕHJASADAM (EESTI)		
		2016	"Multimodaalne lastimisala"			
Peainsen.	V. Patõnski	01		Lastimisala B Kai 3P,4P, lõige	eskiis	2
Proj.juht	Polyakov	01				
Osak.ül.	T.Dobrovolskaja					
Osak.ül.	V. Nazaruk					



* – mõõdud ja kõrgusmärgid täpsustatakse projekteerimise käigus

* * – võimalik seinalõike asendamine samaväärsega.

Käesolev joonis on VERALUX E HITUSE intellektuaalne omand				PALDISKI PÕHJASADAM (EESTI)			
			2016	"Multimodaalne lastimisala"	Staad.	Leht	Lehti
					eskiis	3	1
Peainsen.	V. Patõnski		01	Lastimisala B Kai 5P, lõige			
Proj. juht	Polyakov		01				
Osak. ül.	T. Dobrovolskaja						
Osak. ül.	V. Nazaruk						