

Lisad

LISA 1

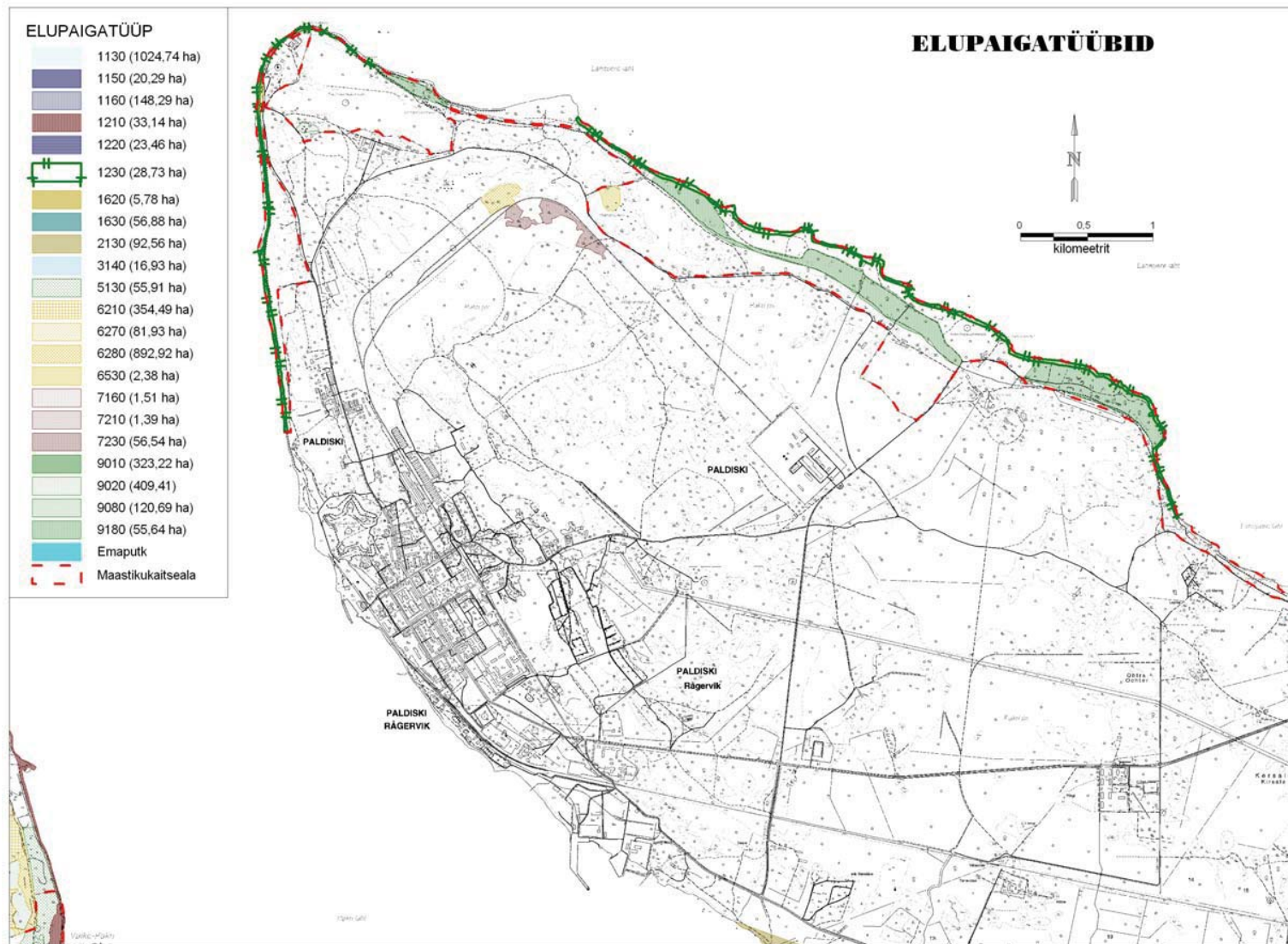
Pakri hoiu- ja maastikukaitsealal leiduvad
Loodusdirektiivi I lisa elupaigatüübid (* - esmatähtsad)

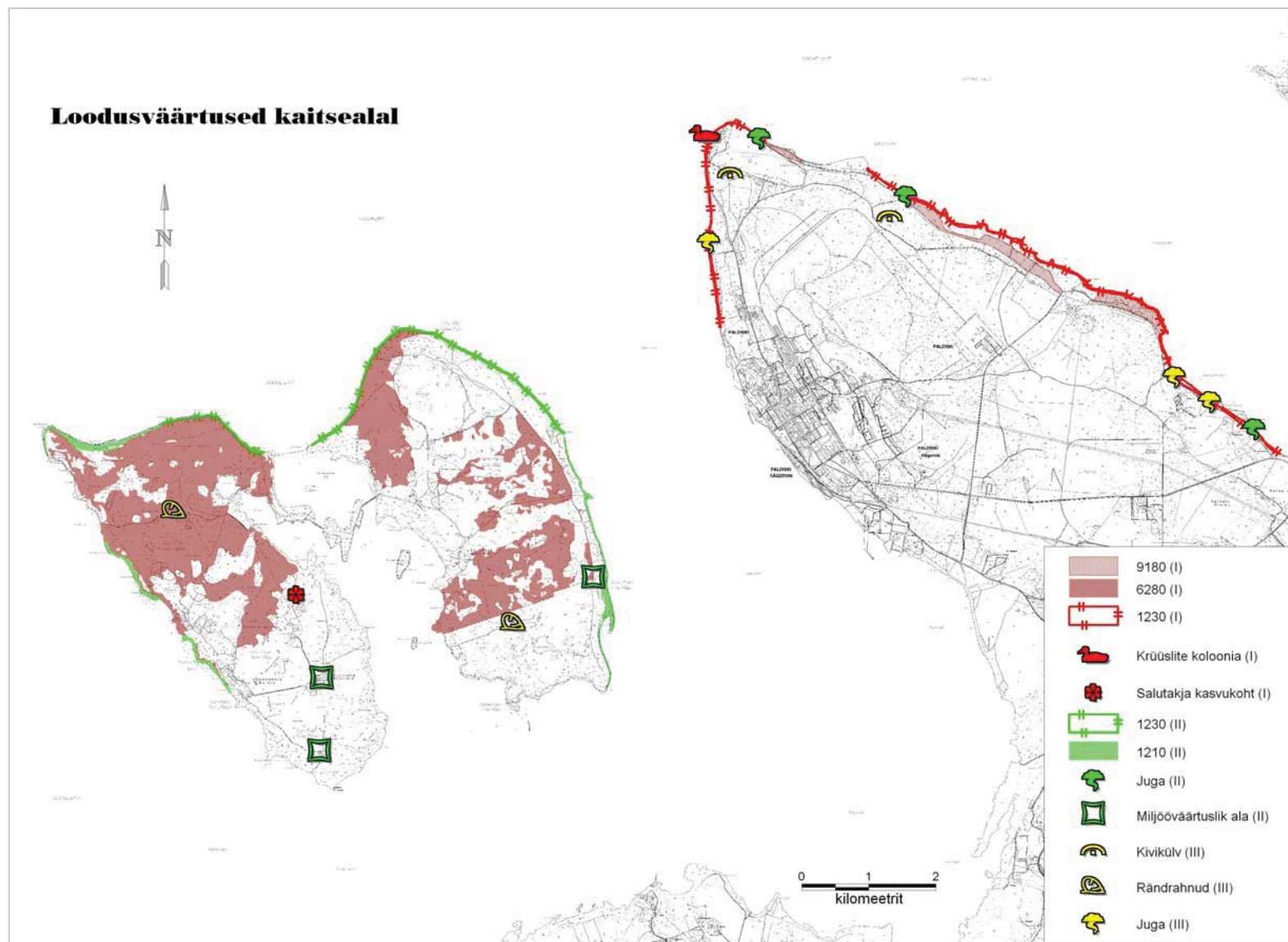
Elupaigatüüp	Kood	Levik	Märkused
Jõe lehtersuue	1130	Kloostri jõe suudmeala	Ulatus vajab täpsustamist
Rannikulõugas*	1150	S-P., Lihl-viki	Tehislik tamm
Lai madal laht	1160	Saartevaheline meri	
Esmased rannavallid	1210	S-P. loode- ja läänerannik, V.P. kagurannik	
Püsitaimestuga kivirand	1220	Saarte lääneotsad	
Taimestunud pankrand	1230	Pakri poolsaare ja saarte pank	
Väikesaared ja laiud	1620	Kappa ja Bjärrgronne	
Rannaniidud*	1630	Saartel, Madise	
Hallid lited*	2130	Laoküla rannaniit	Vajab täpsustamist
Kalgiveelised järved	3140	S-P. põhjaosa, V.P. lõunaosa	
Kadastik	5130	V-P. idarannik	
Kuivad, lubjarikkad niidud	6210	Saarte keskosas	
Liigirikkad arurohumaad	6270	V-P. keskosas, S-P. Lõunaosas	Puudub HA määrukses, klassifitseeritav liigirikka soostunud niiduna (2.1.4.2)
Alvarid*	6280	S-P. põhjaosa, V-P. Loodeosa	
Puisniit*	6530	Ubaniidi poolsaarel, V-P. lõunaosas	
Mineraalirikas allikasoo	7160	Karjäär V-P. idarannikul	
Lubjarikas madalsoo*	7210	S-P. läänerannik	Vajab täpsustamist
Liigirikas madalsoo	7230	Laiguti mitmel pool saartel	
Vanad laialehelised metsad*	9020	Saarte keskosas	
Soostuvad metsad	9080	S-P. kaguosa, V-P. lääneosa	
Rusukallete metsad*	9180	Pakri poolsaare pangamets	

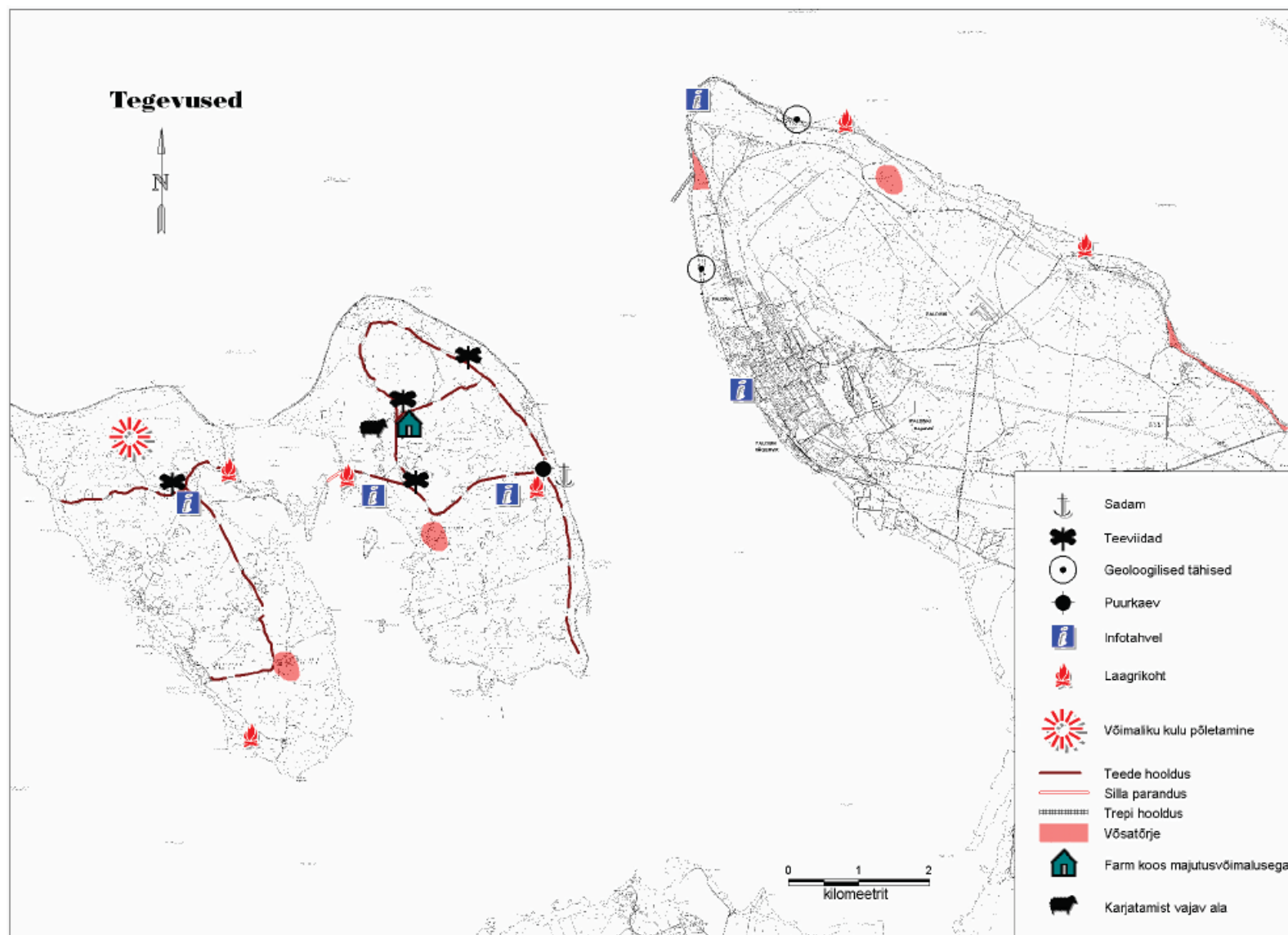
LISA 2

KAITSEALUSED TAIMED

Liigi nimetus, LK kat., PR		S-Pakri	V-Pakri	Poolsaar	Märkusi
Karulauk - III, tv	<i>Allium ursinum</i>	+	+	+	
Emaputk - III, tv, *	<i>Angelica palustris</i>	+			
Veripunane koldrohi - III, tv	<i>Anthyllis coccinea</i>	+	+		
Salutakjas - II, eo	<i>Arctium nemorosum</i>	+			seire
Müür-raunjalg - II, oa	<i>Asplenium ruta-muraria</i>			+	
Randtarn - III, tv	<i>Carex extensa</i>	+			kirdepiir
Kare-jürilill - II, tv	<i>Cardamine hirsuta</i>	+	+		
Lääne-mõökrohi - III, tv	<i>Cladium mariscus</i>	+	+		
Taani merisalat - II, hr	<i>Cochlearia danica</i>	+			?
Balti sõrmkäpp - II, tv	<i>Dactylorhiza baltica</i>		+	+	
Täpiline sõrmkäpp - II, hr	<i>Dactylorhiza cruenta</i>	+	+		
Vööthuul-sõrmkäpp - III	<i>Dactylorhiza fuchsii</i>	+	+		
Kahkjaspunane sõrmkäpp - III, hr	<i>Dactylorhiza incarnata</i>	+	+	+	
Russovi sõrmkäpp - II, tv	<i>Dactylorhiza Russowii</i>	+			
Nõmmnelk - III, *	<i>Dianthus arenarius</i>	+	+	+	
Aasnelk - II, tv	<i>Dianthus superbus</i>	+	+	+	
Müürkevadik - III, hr	<i>Draba muralis</i>	+	+		seire
Tumepunane neuuvaip - III	<i>Epipactis atrorubensis</i>		+		
Laialehine neuuvaip - III	<i>Epipactis helleborine</i>		+	+	seire
Soo-neuuvaip - III	<i>Epipactis palustris</i>	+	+	+	
Harilik käöraamat - III	<i>Gymnadenia conopsea</i>	+	+		
Paas-kolmissõnajalg - III, tv	<i>Gymnocarpium robertianum</i>	+	+		seire
Muguljuur - II, tv	<i>Herminium monorchis</i>	+	+		
Kaljukkress - III, hr	<i>Hornungia petraea</i>	+	+		seire
H. ungrukold - III	<i>Huperzia selago</i>		+		
Siberi võhumõök - III	<i>Iris sibirica</i>			+	
Soo-hiilakas - II, hr, *	<i>Liparis loeselii</i>	+	+		
Suur-käöpõll - III	<i>Listera ovata</i>	+	+		
Mets-õunapuu - III	<i>Malus sylvestris</i>	+	+		
Pruunikas pesajuur - III	<i>Neottia nidus-avis</i>		+		
Kärbesõis - II, tv	<i>Ophrys insectifera</i>	+	+	+	
Hall käpp - III, tv	<i>Orchis militaris</i>	+	+	+	
Kahelehine käokeel - III	<i>Plantathera bifolia</i>	+	+	+	
Põõsamaran - III, tv	<i>Potentilla fruticosa</i>		+		
Laukapuu II, hr	<i>Prunus spinosa</i>			+	
Aas-karukell - III	<i>Pulsatilla pratensis</i>	+			
Aas-karukella valgeõieline vorm - III	<i>Pulsatilla pratensis</i> f. <i>alba</i>	+			
Hanepaju - II	<i>Salix repens</i>		+		
Tui-tähtpea - III, hr	<i>Scabiosa columbaria</i>	+	+		
Madal unilook - III, tv, *	<i>Sisymbrium supinum</i>	+		+	
Kokku 41 liiki		30	29	14	







PAKRI MAASTIKUKAITSEALA ja HOIUALA väärtuste koondtabel

Objekt	LK-väärtus	LK-väärtuse tasand (I-III)	Kaitse eesmärk *	Ohutegurid (kriitiline)	Meetmed	Oodatav tulemus
Üksikobjekt	Klint Pakri poolsaarel	I	P	ehitus	hooldus	looduslik protsess
	Klint Pakri saartel	II	P	võsastumine	hooldus	looduslik protsess
	V-Pakri paerand	II	P	prahistamine	hooldus	looduslik protsess
	Pakri, Kaasiku, Kersalu juga	II	P	prahistamine	hooldus	looduslik protsess
	Põlde, Valli, Põllküla juga	III	P	kuivendus	hooldus	looduslik protsess
	Allikad	III	P	kuivendus	hooldus	looduslik protsess
	LK- kivid (2 Suurkivi, Leetse)	III	LS	-	-	seisund endine
	Pärnasalu ja Ubaniidi kivikülv	III	LS	-	-	seisund endine
Elupaik	Alvarid - 6280 (saartel)	I	PLS	võsastumine	põletus, karjatamine	osa maid kasutuses, võsa tõrjutud
	Pangamets - 9180 (poolsaar)	I	P	prahistamine	hooldus	looduslik protsess
	Rannavallid -1210 (saartel)	II	P	-	-	looduslik protsess
	Elupaigatüübid: 1130, 1150, 1160, 1220, 2130, 3140, 7160	III	variandid	variandid	variandid	variandid
Liik	Krüüslite koloonia	I	P	häirimine	seire	looduslik protsess
	Salutakja kasvukoht	I	LS	metsatööd	seire	seisund paranenud
	LD liikide pesitsusala või kasvukoht	II	variandid	variandid	seire	seisund endine
	Teiste LK liikide pesitsusala või kasvukoht	III	variandid	variandid	seire	seisund endine
Maastik	Miljööväärtuslik maastik (kirikute ja Suurküla ase)	II	PLS	võsastumine	taastamine, kasutamine	osa maid kasutuses
Inimene	Maaelu, teadus, haridus, puhkemajandus	II	variandid	ülekoormus	rajad, infra ehitus	ökoturism, säästev looduskasutus

* P-loodusliku protsessi jätkumine, LS-looduslik seisund püsib, PLS-poolloodusliku seisundi taastamine