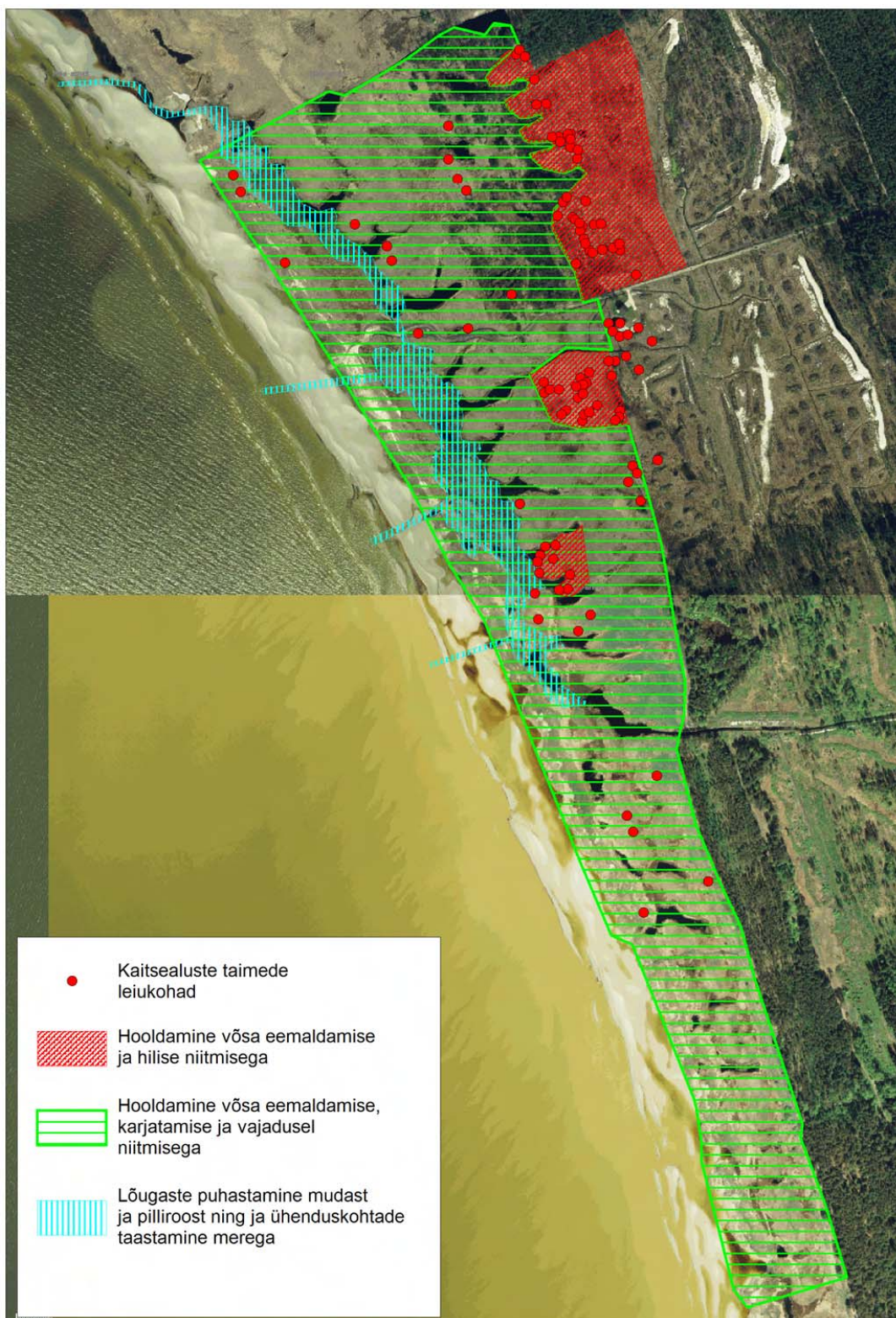


Golfimetsa planeeringu ja selle lähiala hooldustegevuse kaart



Joonis 18. Hooldustegevuse kaart (koostas M. Kose 2008).

Võimaliku hooldustegevuse kaardi hooldustsoonide pindalad:

- hiline niitmine (alates 01.08) tihedamates taimede kasvukohtades - 8 ha (sellel alal eemaldatakse ka võsa)
- karjatamine (esimestel aastatel on vajalik ka lisaks täiendav niitmine suve lõpul) – 48 ha (sellel alal tuleb samuti võsa ja puud raiuda)
- lõugaste puhastamine - 5,4 ha

Tihedama taimeestikuga paikades peaks niitmist ja karjatamist vältima vähemalt augusti alguseni. Liiga vara niites ei saa kuremõõk ei õitseda (juuli esimene pool) ega viljuda. Tugeva karjatamise käigus süüakse või trambitakse taimed maha. Luitemaa kogemustest lähtuvalt soovitas M. Kose eraldada karjatamise ja niitmise alad. Iseenesest peale niidet on karjatamine võimalik ja soovitatav, aga ilmselt radade vahel ei ole seda võimalik tegema hakata.

Ülal esitatud hooldustegevuse kaardil puuduvad golfirajad. Selliselt väljendab kaart planeeringuala ning selle lähiala praegust seisundit. Hooldustegevuse kaardil on esitatud võimalusi kuidas praegusest seisust välja tulla. Golfimetsa golfiradade vahele ja lähialale jäävate alade hooldamise planeerimisel tuleb arvestada antud hooldustegevuse kaarti. KSH protsessis ja KSH aruande koostamisel on antud kaarti arvestatud