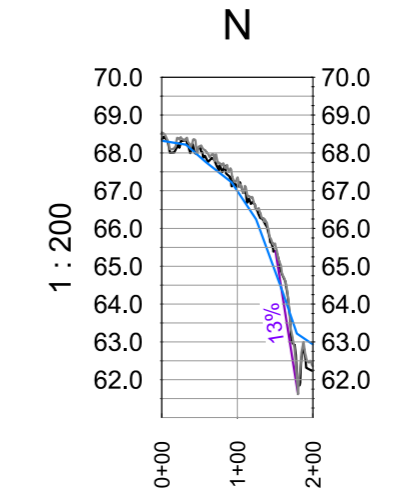
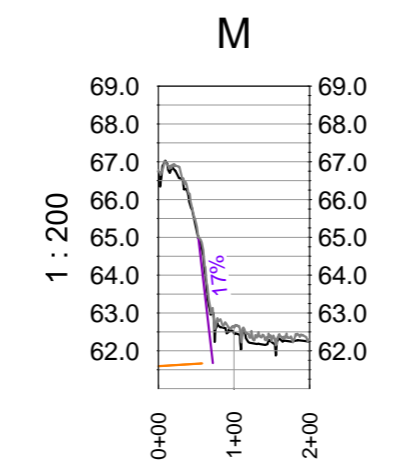
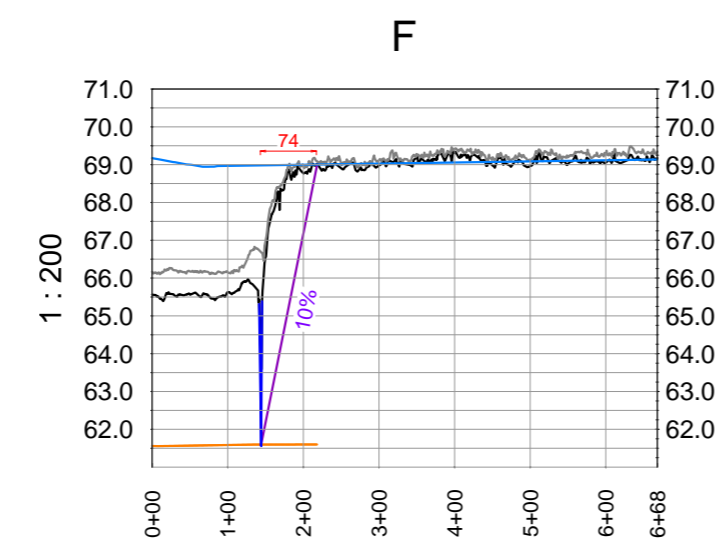
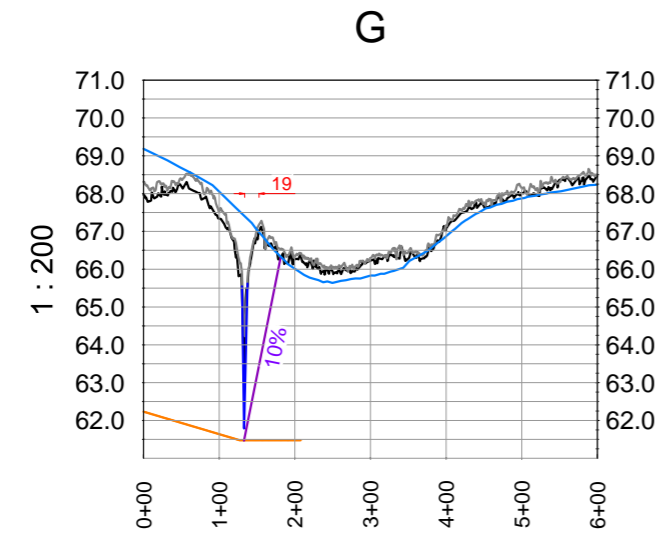
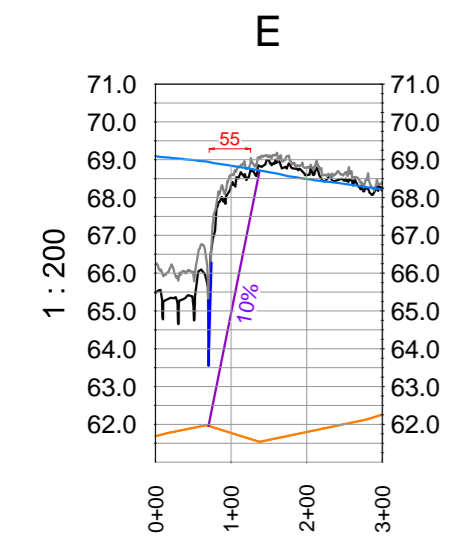
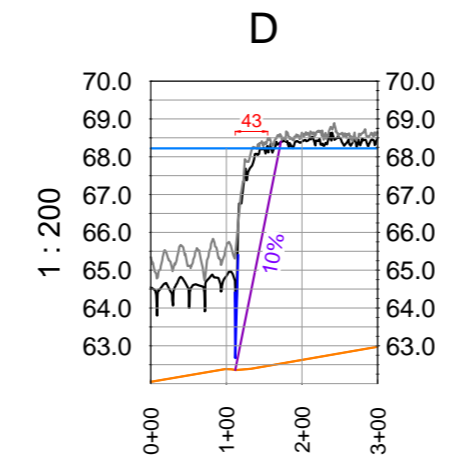
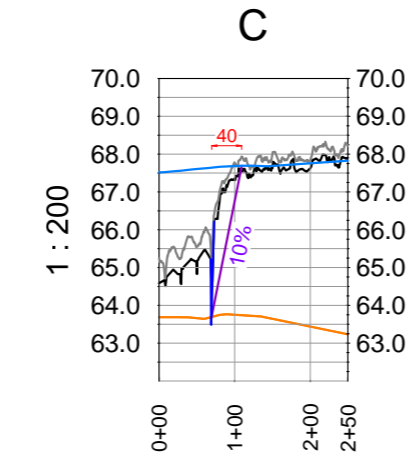
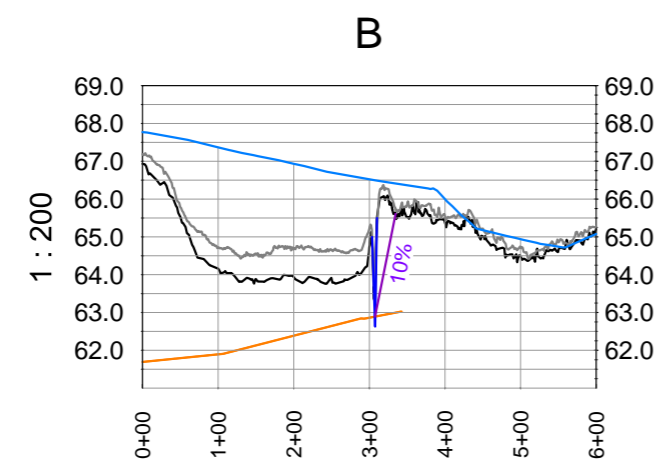
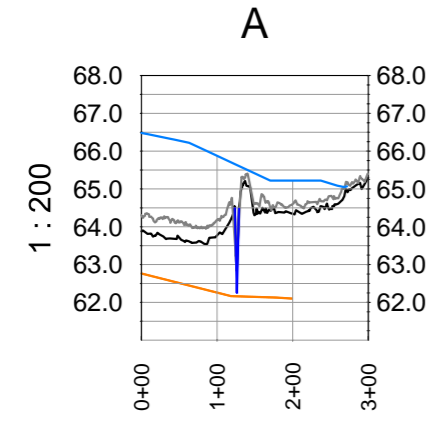


Pikiprofiilide ja lõigete tingmärgid:

- olemasoleva kraavi põhi
- kraavi paremkallas
- kraavi vasakkallas
- lamam
- maapind 2020 lidar
- maapind 2010 lidar
- maapind enne kuivendamist
- mõõdetud ristuv kraav



Muudatus	Kuupäev	Projekteeris	Selgitus
<p>Tellijä: Rapla Turvas OÜ</p> <p>Projekti nimetus: Keava turbatootmisala kuivendamise mõju Kõnnumaa maastikukaitsealale ja Rabivere turbatootmisala kuivenduse mõju Rabivere maastikukaitsealale, eksperthinnang</p> <p>Objekti asukoht: Linnaaluste küla, Kehtna vald, Rapla maakond Hageri küla, Kohila vald, Rapla maakond</p>			
Staadium: U		Mõõtkava: 1 : 10 000	Graafilise lisa: 4/4
Koostas: OÜ Inseneribüroo STEIGER		Leht/lehti: 1/1	
Koostas: Männiku tee 104, 11216 Tallinn		Versioon: V01	
Vastutav spetsialist: Tenno Vaher		Kuupäev: 13.01.2023	
Kinnitas: Erki Vaguri		Töö nr.: 23/4280	



OÜ Inseneribüroo STEIGER
Männiku tee 104, 11216 Tallinn
Tel. 668 1011, Faks 668 1018