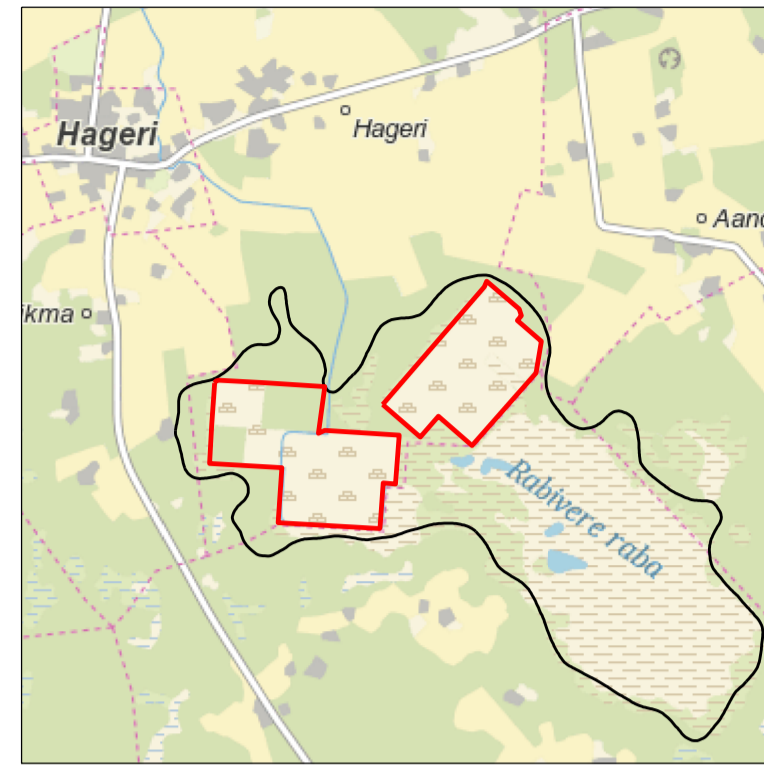
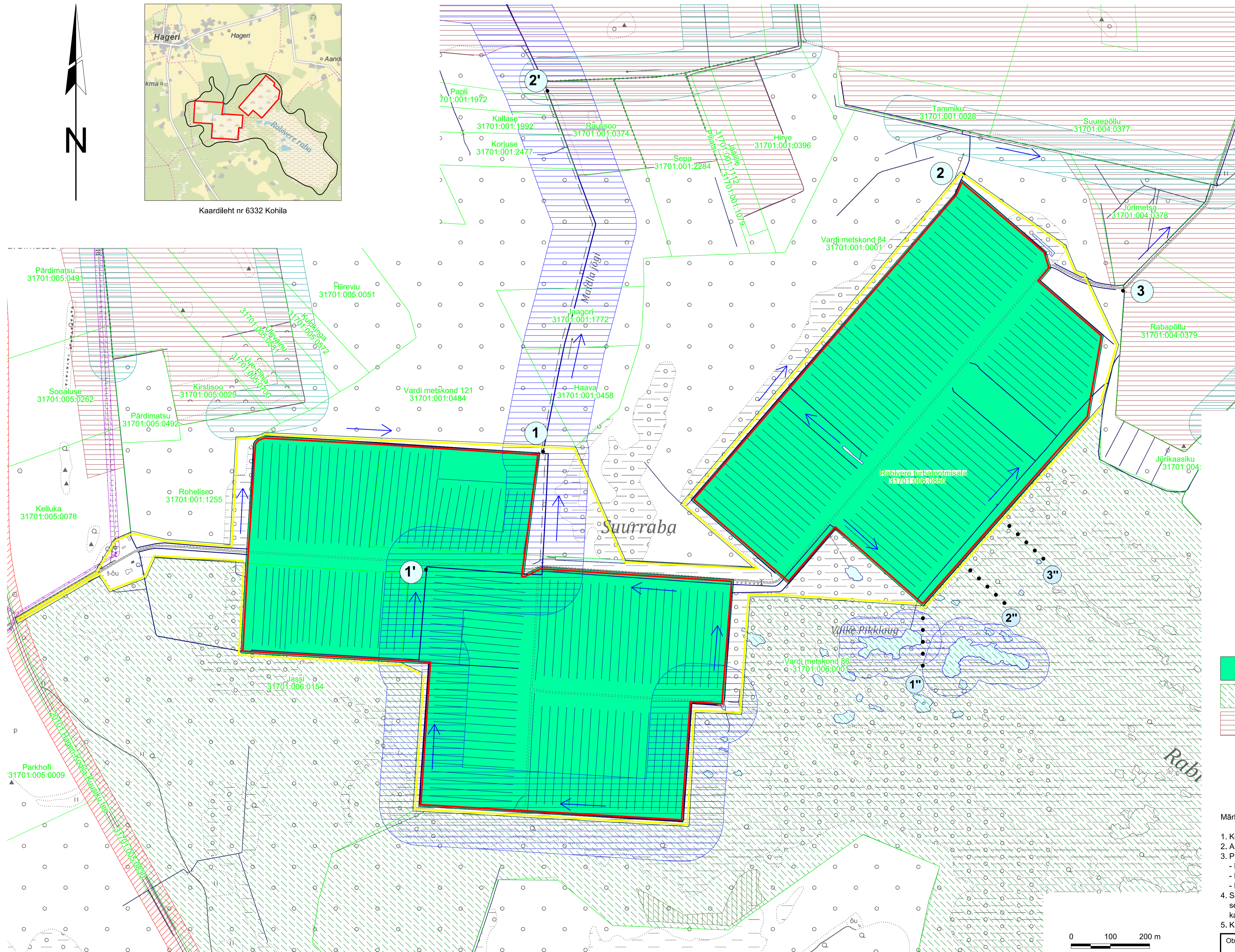


ASENDIPLAAN
M 1 : 50 000



Kaardileht nr 6332 Kohila



Väljalaske seirepunkti koordinaadid

Nr	X	Y
1	6 556 554	538 786
2	6 557 259	539 856
3	6 556 963	540 261

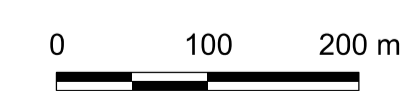
Veekogu suubla seirepunkti koordinaadid

Nr	X	Y
1'	6 557 471	538 797
2'	6 556 254	538 488

- 1 Väljalaske seirepunkt
- 1' Veekogu suubla seirepunkt
- 1'' Seirerida
- Olemasolev kuivenduskraav, voolsuund
- Mäeeraldise piir
- Mäeeraldise teenindusmaa piir
- Maardla piir (asendiplaanil)

- Rabivere turbatoomisala 31701:006:0850 Katastriüksuse nimi, piir ja tunnus
- Valgala
 - Rabivere maastikukaitseala
 - Maaparandushoiuuala
 - Ranna või kalda piiranguvöönd
 - Eesvoolu kaitsevöönd
 - Teekaitsevöönd
 - Elektripäigaldise kaitsevöönd

- Märkused:
- Koordinaadid L-Est 97 süsteemis, kõrgused EH2000 süsteemis.
 - Asendiplaan: Maa-ameti X-GIS kaardirakendus.
 - Plaan koostamisel on kasutatud:
 - Maa-ameti väljastatud katastriüksuste piirandmeid (seisuga 20.12.2021);
 - Maa-ameti aluskaartide avaliku WMS-teenust (must-valge põhikaart, kitsenduste andmed);
 - Keskonnaregistri Hagudi maardla plokide ja mäeeraldise piirandmeid (seisuga 20.12.2021);
 - Seireraad 1''- 3'': põhjalike tulemuste saamiseks tuleb seire teostada sammuga ~30 m (ühes seirereas 5 seirepunkti), lähim seirepunkt mäeeraldise piirist ~30 m. Seireriidade omavaheline kaugus ~150 m.
 - Kasutatud tarkvara: Bentley PowerCivil for Baltics V8i (litsents: 70000661800020).



Objekti nimetus ja aadress Rabivere turbatoomisala Rapla vald, Rapla maakond		Joonise sisu Veeloa taotluse plaan
Loa omanik Rapla Turvas OÜ Tallinna mnt 22, 79512 Rapla info@raplaturvas.ee	Graafiline lisa 1/1 Möötkava 1:5000	
OÜ Inseneribüroo STEIGER Männiku tee 104, 11216 Tallinn +372 668 1011, info@steiger.ee	Koostas Hendrik Klaas Kinnitas Erki Vaguri	Kuupäev 20.12.2021 Töö nr 20/3203