

3. Kavandatava tegevuse asukoht ja mõjutatav keskkond

Balticconnector maagaasi survetoru puhastamine ja survekatse toimub Pakri poolsaarel, Pakrineeme kinnistul (katastritunnus 43101:001:1889).

Gaasitoru maaletuleku asukohta on, Joonis 1. **Balticconnectori maaletuleku asukoht Pakrineeme kinnistul.**, märgitud *Offshore/Onshore connection point*, kavandatakse rajada ajutine sondisõlm, mille kaudu on võimalik saada ligipääs maagaasi torujuhtme sisemusse. Sõlme rajamiseks paigutatakse rannale lisaks ajutiselt puhastuse ja survetesti läbiviimiseks vajalikud seadmed.

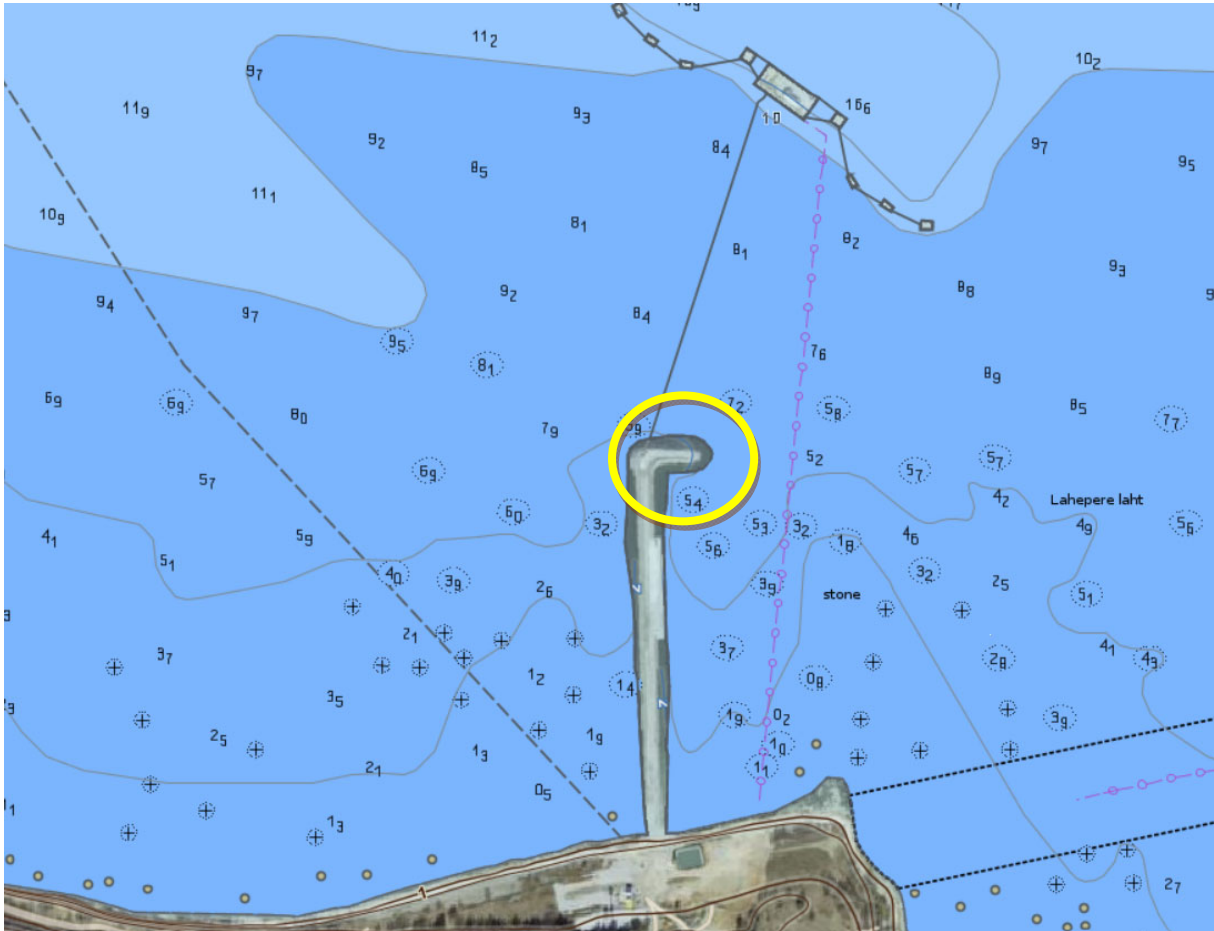


Joonis 1. Balticconnectori maaletuleku asukoht Pakrineeme kinnistul.

Tavaolukorras, Balticconnector ülekandetoru sihipärasel töötamisel, kasutatakse Kadaka tee 4 (katastritunnus 58001:001:0398) asuvat kompressorajaama. Käesoleval hetkel kavandatud gaasitoru puhastust ja survekatset ei saa teostada läbi olemasoleva Paldiski kompressorajaama sondiseadmeid kasutades, kuna testi läbiviimisel vee kasutamine võibkahjustada olemasoleva kompressorajaama seadmeid ja tööd. Kompressorjaam teenindab ka lähedalasuvat LNG terminali. Mõlemad kinnistud on koormatud Balticconnector gaasitoru ja LNG haalamiskai tarbeks vajaliku tehnovõrguga.

Gaasitoru pesemiseks ja survetestiks vajaliku merevee sissevõtt ja kasutatud vee väljutamine torust toimub Lahepere lahes asuva Lahepere sadama kai vahetust läheduses. Tulenevalt asukoha tingimustest ja LNG terminali tehnovõrkude paiknemisest peab merevee väljalaske jaoks sobiv asukoht olema võimalikult sügav, et gaasitorus väljuv vesi ei tekitaks merepõhja erosiooni ja tavapärasest suuremat heljumit.

Soovituslik asukoht on kai tipust üles põhjapoole, Joonis 2. **Samakõrgus- ja sügavusjooned Lahepere lahes ja soovituslik asukoht vee võtuks ja väljalaskeks, märgitud kollasega. Allikas: Maa-Ameti kaardirakendus.** Seal on merevee sügavuseks 5-7 m, mis on sobiv, et jätta difuusori ja merepõhja vahele piisavalt kõrge veesammas, milles väljuv vesi saab piisavalt hajuda, tekitamata keeriseid ja nendest põhjustatud erosiooni.



Joonis 2. Samakõrgus- ja sügavusjooned Lahepere lahes ja soovituslik asukoht vee võtuks ja väljalaskeks, märgitud kollasega. Allikas: Maa-Ameti kaardirakendus.