

LEPPEMÄRGID

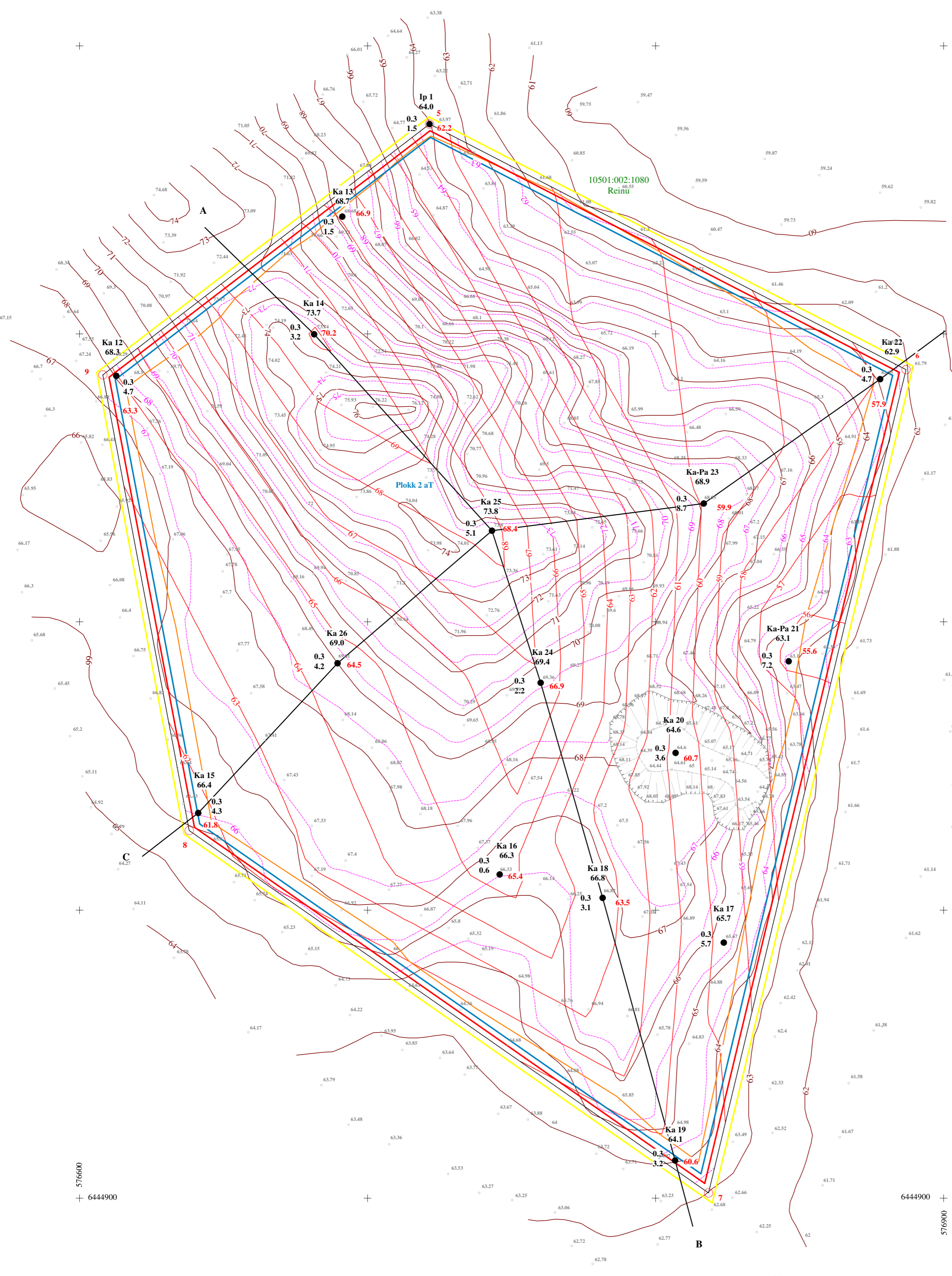
- Uuringupunkt, tähis*, suudme abs. kõrgus, m **Ka-Pa 23** ● **0.3** **59.9** Kattekiht, m **Kasuliku kihi lamami** abs. kõrgus, m
- * Pa - puurauk ● **8.7** Kasuliku kihi paksus, m
- Ka - kaevand
- Veskimäe liivakarjääri mäeeraldis piir, nurgapunkt, number
- Veskimäe liivakarjääri teenindusmaa piir, nurgapunkt, number
- Veskimäe liivamaardla aktiivse tarbevaru ploki piir, nr
- Plokk 1 aT**
- A** ————— **B** Geoloogilise läbilõike joon
- 10501:002:1080 Reimu Katastrüksuse tunnus, nimi
- 46 Maapinna samakõrgusjoon
- 42 Mäeeraldis lamami samakõrgusjoon
- 46 Katendi lamami samakõrgusjoon
- Järsak
- Nõlvatervik alumine piir (ülemine piir kattub mäeeraldis piiriga)

Märkused:

Koordinaadid on L-EST 97 süsteemis. Koordinaadid on seotud riikliku geodeetilise põhivõrguga GPS püsijaamade võrgu GeoNet vahendusel. Püsivõrgu haldaja on Geosoft OÜ. Käesolev mäeeraldis plaan on Euroopa kõrgussüsteemis.

Kasutatud materjalid:

Katastrüksuste piirid: Maa-amet. Pokk, A. 2022. Veskimäe uuringuunni liiva varu geoloogiline uuring (varu seisuga 01.02.2022). EGF 9572. Topogeodeetiline mõõdistamine 25.10.2021 (Maavarauuringud OÜ).



Mäeeraldis ja selle teenindusmaa põhjapoolse lahustuki nurgapunktide koordinaadid		
Nr	X	Y
1	6445598.41	576594.09
2	6445539.49	576839.53
3	6445419.00	576798.99
4	6445416.35	576601.21
Pindala 3,40 ha		
Mäeeraldis ja selle teenindusmaa lõunapoolse lahustuki nurgapunktide koordinaadid		
Nr	X	Y
5	6445272.86	576721.53
6	6445187.63	576886.87
7	6444901.80	576818.35
8	6445027.58	576638.12
9	6445185.80	576608.16
Pindala 6,42 ha		

VESKIMÄE LIIVAKARJÄÄRI MÄEERALDIS PLAA N 1:1000		Graafiline lisa 1
Töö:	Veskimäe liivakarjääri kaevandamise loa taotlus	Töö nr 22-562
Asukoht:	Viljandi maakond, Mulgi vald, Veskimäe küla	
Tellij:	Aksiisetsel Roger Puit Address: Viljandi linn, Pärnu mnt 24b 71020 e-mail: margus.meimer@rogerpuit.ee, tel. 5041062	Tellij esindaja: Margus Meimer
	MAAVARAUURINGUD OÜ Reg. nr 14346587 Lüva 41, 50303, Tartu	Märts 2022
Koostas ja toimetas:	geoloogiansener Ain Pöldvere, e-mail: ain.poldvere@gmail.com, tel. +372 5104753	/Allkirjastatud digitaalselt/