

Mairy Tammekänd  
OÜ Inseneribüroo STEIGER  
mairy@steiger.ee

Teie 18.09.2023 e-kiri

Meie 26.09.2023 nr 3-1.1/2023/5763

## Halla II uuringuruumi teekaitsevööndi kooskõlastus Halla teel

Pöördusite RMK poole Võru maakonnas, Võru vallas, Halla külas, Luhamaa kinnistul (katastritunnus 87401:003:0087) asuva Halla II uuringuruumiga (geoloogilise uuringu luba nr L.MU/516642) piirneval Misso metskond 5 maatükil (87401:003:0260) asuva Halla tee nr 8740206 teekaitsevööndi kooskõlastamiseks.

Avalikus kasutuses oleva kohaliku Halla tee nr 8740206 äärmise sõiduraja välimine serv asub uuringuruumi teenindusala kirdeservast ~13 m kaugusel (Joonis ). Soovite kooskõlastust teekaitsevööndi jätmiseks Halla tee nr 8740206 äärmise sõiduraja välimisest servast ~13 m kaugusele.

RMK peab Teie poolt pakutavat teekaitsevööndi laiust sobivaks, et tagada Halla tee edaspidine avalik kasutus ja vajadusel selle tee rekonstrueerimine.

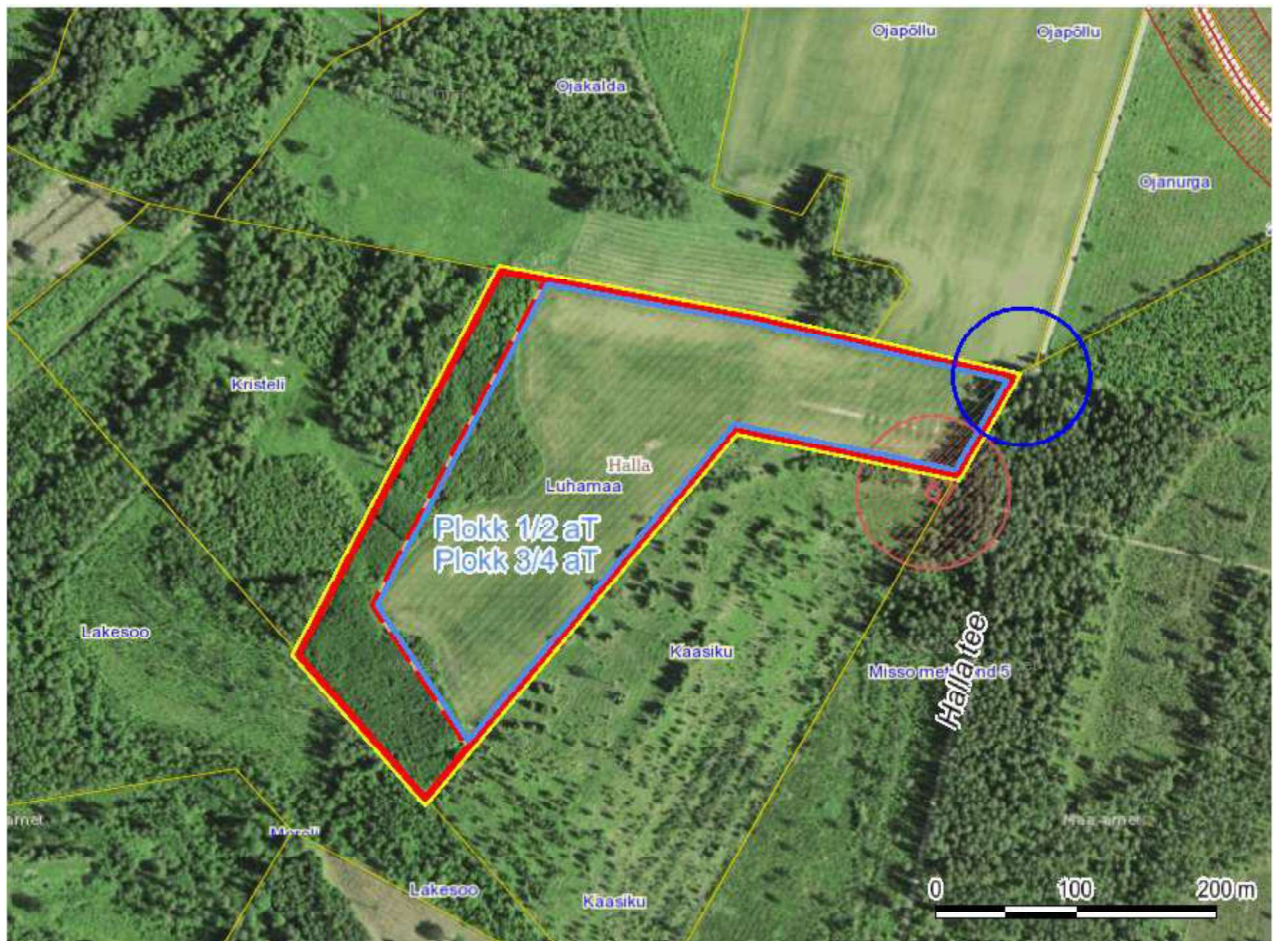
Lugupidamisega


(allkirjastatud digitaalselt)

Agu Palo  
Võrumaa metsaüle

517 7116 vorumaa@rmk.ee

## Lisa: teekaitsevööndi paiknemine



- Halla II uuringuruumi piir
  - Halla liivakarjääri mäeeraldise teenindusmaa piir
  - - - Halla liivakarjääri mäeeraldise piir
  - ploki piir
-  Muinsuskaitse kitsendused

