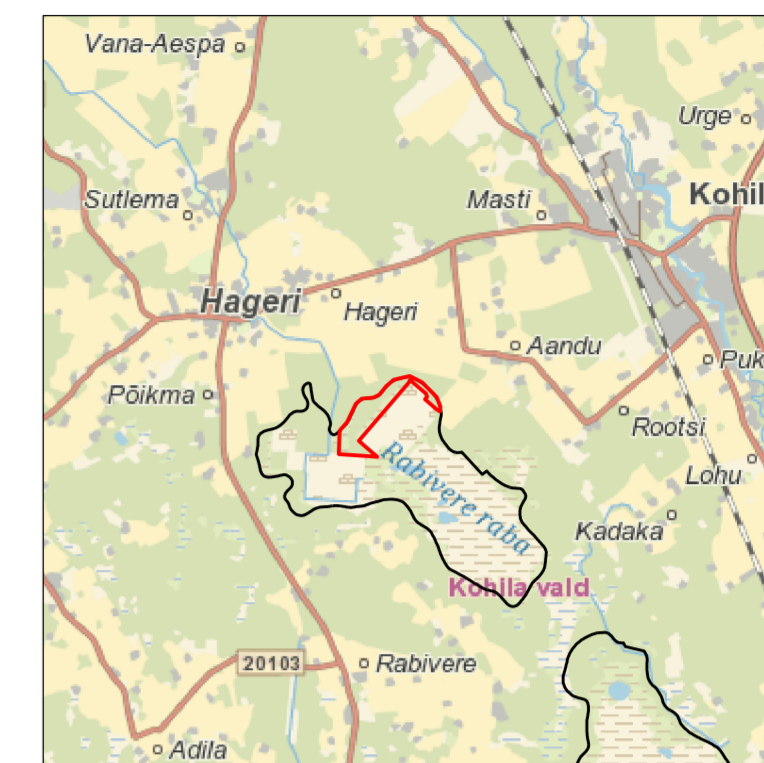


# ASENDIPLAAN

## M 1 : 100 000



Kaardileht nr 633 Tallinn

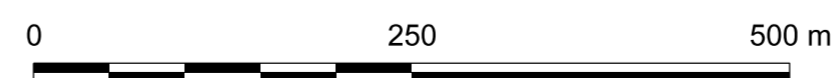
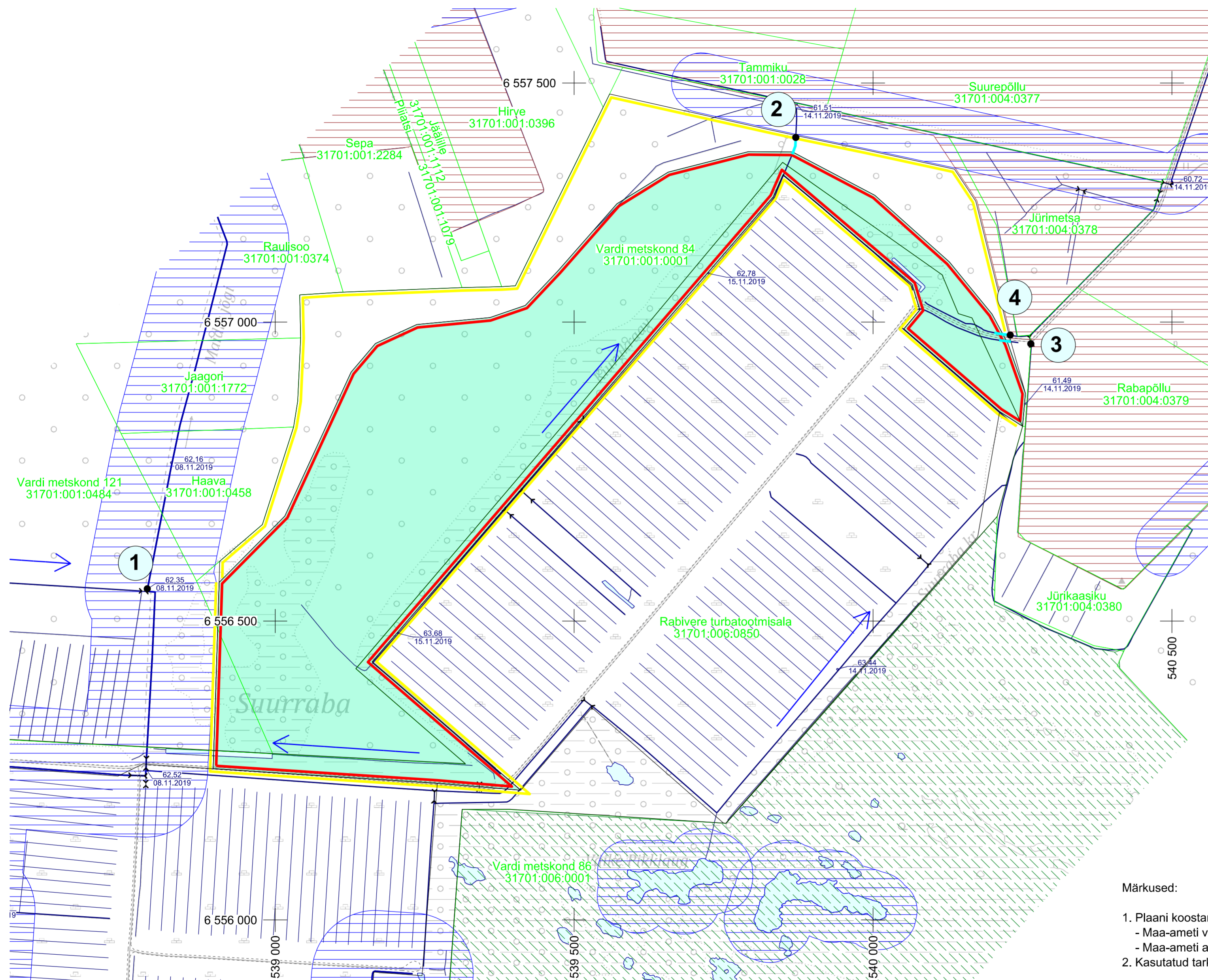
### Väljalaskme seirepunkti koordinaadid

Nr	X	Y
1	6 556 554	538 786
2	6 557 259	539 856
3	6 556 963	540 261
4	6 556 978	540 227

- 1 Seirepunkt
- Valgala
- Rabivere maastikukaitseala
- Maaparandushoiuala
- Ranna või kalda piiranguvöönd
- Mäeeraldise piir
- Mäeeraldise teenindusmaa piir
- Hagudi maardla piir (asendiplaanil) (registrikaart nr 251)
- Rabapõllu 31701:004:0379 Katastriüksuse nimi, piir ja tunnus
- Kuivenduskraav, selle voolsuund
- Planeeritud settetiigi asukoht

### Märkused:

- Plaani koostamisel on kasutatud:
  - Maa-ameti väljastatud katastriüksuste piirandmeid (seisuga 08.04.2024. a);
  - Maa-ameti aluskaartide avalikku WMS-teenust (must-valge põhikaart, kitsenduste andmed).
- Kasutatud tarkvara: Bentley PowerCivil for Baltics V8i (litsents: 70000661800020).



Objekti nimetus ja aadress <b>Rabivere II turbatootmisala</b> Rapla vald, Rapla maakond		Joonise sisu <b>Veeloa taotluse plaan</b>	
Loa omanik <b>Rapla Turvas OÜ</b> Tallinna mnt 22, 79512 Rapla info@raplaturvas.ee	Kristjan Kuuse <i>/allkirjastatud digitaalselt/</i>	Graafiline lisa 1 / 1 Möötkava 1 : 5 000	
<b>OÜ Inseneribüroo STEIGER</b> Männiku tee 104, 11216 Tallinn +372 668 1011, info@steiger.ee	Koostas Tetiana Dakhno <i>/allkirjastatud digitaalselt/</i>	Kuupäev 11.04.2024	
	Kinnitas Erki Vaguri <i>/allkirjastatud digitaalselt/</i>	Töö nr 24/4774	