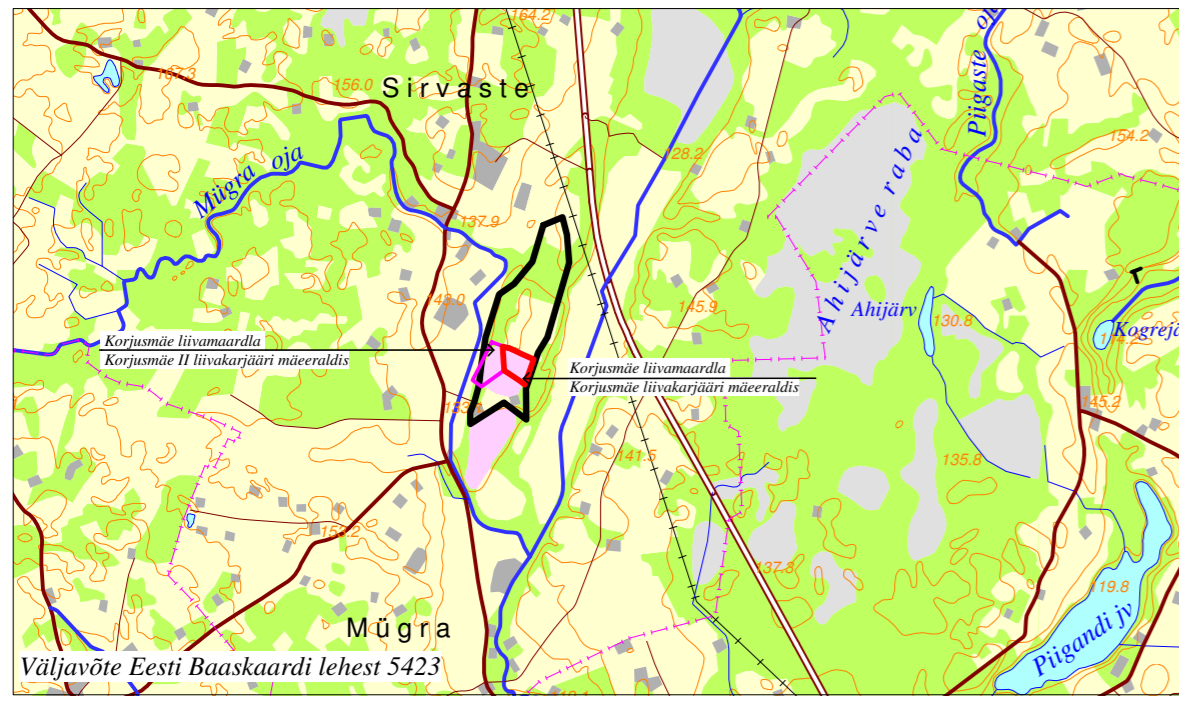


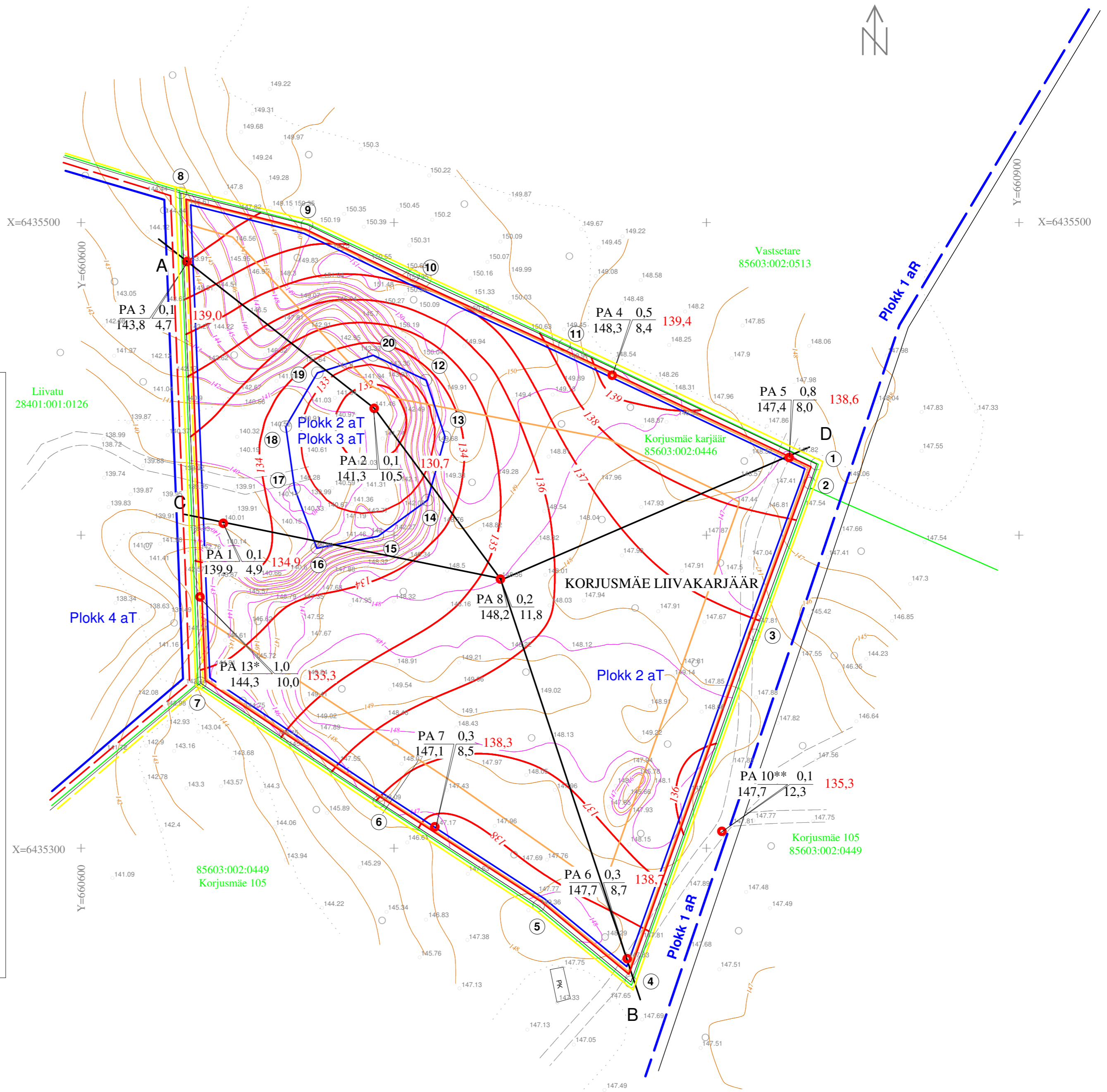
ASUKOHASKEEM M 1:50 000



**LEPPEMÄRGID**

- 1 Korjasmäe liivakarjääri mäeeraldise piir
- 2 Korjasmäe liivakarjääri mäeeraldise teenindusmaa piir
- Korjasmäe karjäär 85603:002:0446
- PA 1 0,1 134,9  
139,9 4,9
- A — B geoloogilise läbilõike joon
- aktiivse tarbevaru (aT) ploki piir
- Korjasmäe liivamaardla ja plokk 1 (aR) piir
- kaevandamisel jäetava nõlvateraviku piir
- ehitusliiva aktiivse tarbevaru (mäeeraldise) lamami samakõrgusjoon
- katendi lamami samakõrgusjoon
- reljeefi samakõrgusjoon
- 140,48 punkti kõrgus
- kõlgsuuna Korjasmäe II liivakarjääri mäeeraldise piir
- kõlgsuuna Korjasmäe II liivakarjääri mäeeraldise teenindusmaa piir

puurauk, puurauku nr katendi paksus, m lamami abs. kõrgus, m  
suudme kõrgus, m kasuliku kihhi paksus, m  
\* - rajatud 1979. a (EGF 3582); \*\* - rajatud 1983. a (EGF 6780)



Mäeeraldise piirandmed

Punkt	X	Y
1	6435422,77	660835,37
2	6435416,67	660833,17
3	6435368,12	660815,36
4	6435256,99	660775,82
5	6435281,46	660746,45
6	6435314,69	660695,36
7	6435352,79	660638,24
8	6435509,47	660631,86
9	6435499,37	660672,32
10	6435483,04	660706,31
11	6435460,85	660754,77

Pindala 3,04 ha

Mäeeraldise teenindusmaa piirandmed

Punkt	X	Y
1	6435422,77	660835,37
2	6435416,67	660833,17
3	6435368,12	660815,36
4	6435256,99	660775,82
5	6435281,46	660746,45
6	6435314,69	660695,36
7	6435352,79	660638,24
8	6435509,47	660631,86
9	6435499,37	660672,32
10	6435483,04	660706,31
11	6435460,85	660754,77

Pindala 3,04 ha

**MÄRKUSED**  
Koordinaadid L-EST97 süsteemis, kõrgused EH2000 süsteemis  
GPS mõõdistamine GNSS- seadme Spectra Precision SP80 koos väliarvutiga Spectra Precision Ranger

Kasutatud materjalid:  
Korjasmäe liivamaardla Korjasmäe uuringuruumi geoloogiline uuring.  
Topo- ja varu arvutuse plaan (Grünberg, 2020)  
Korjasmäe liivamaardla nr 730 elektroonilised kaardikihid Maa-ametist.  
Katastritruksuse Korjasmäe karjäär (85603:002:0446) plaan.

Korjasmäe liivakarjääri mäeeraldise plaan		Graafiline lisa 1
Töö:	Korjasmäe liivamaardla Korjasmäe liivakarjääri maavara kaevandamise loa taotlus	Töö nr 20-358
Asukoht:	Põlva maakond, Kanepi vald, Korjasmäe karjäär	M 1:1000 0 10 20 40 m
Tellijä:	Makita Karjäärid OÜ Jaani tn 2, Elva linn, 61504 Tartumaa e-mail: peep.sinisaar@gmail.com; tel 5087680	Allkiri:
MAAVARAURINGUD OÜ Reg. nr 14346587 Liiva 41, 50303, Tartu		Mai 2020
Koostas ja toimetas:	geoloog Rein Grünberg e-mail: rein.grynberg@gmail.com, tel 5158198	Allkiri: