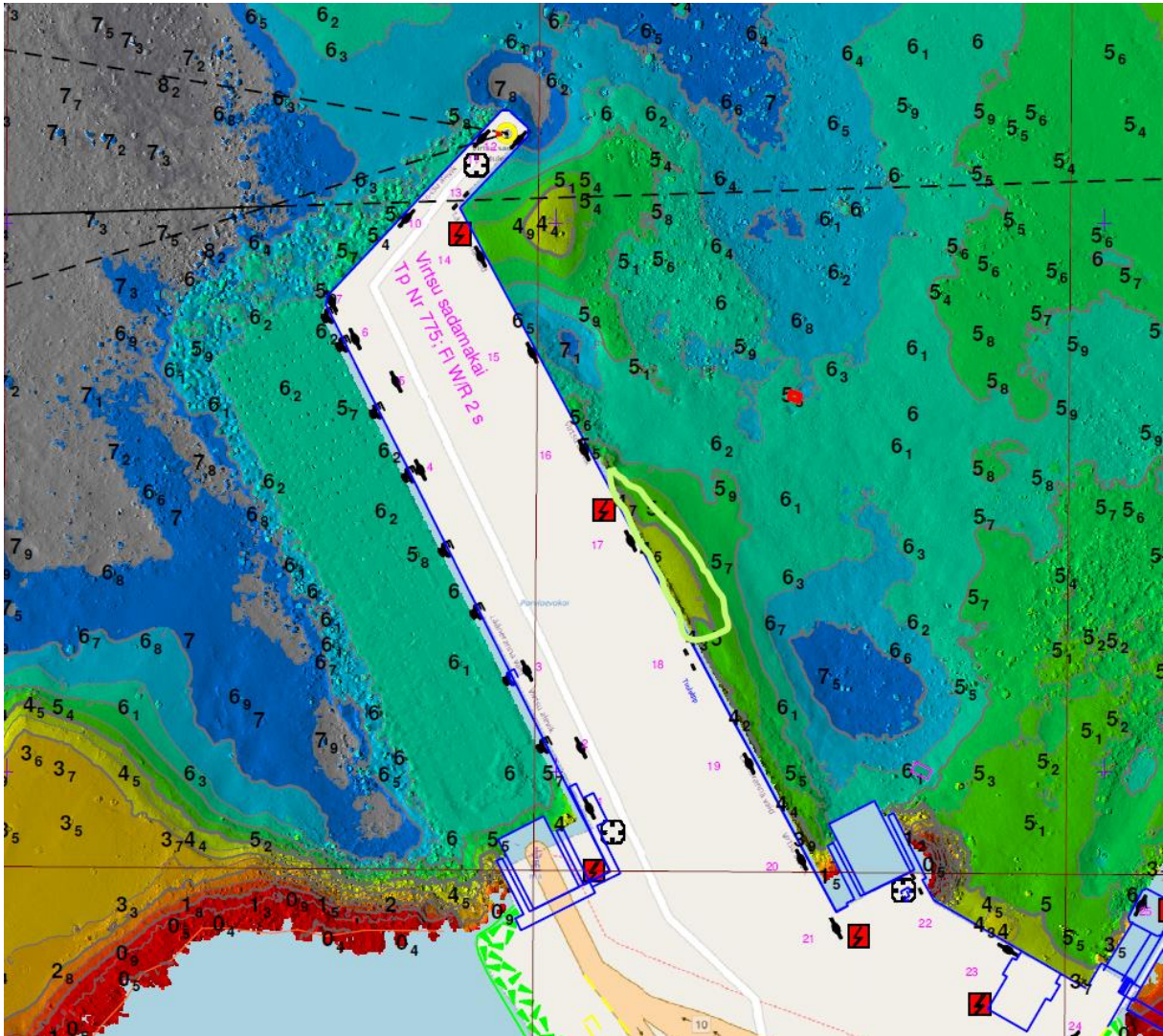


Virtsu sadam, Virtsu alevik, Lääneranna vald, Pärnu maakond.

Heleroheline joon - kai nr 4 esine süvendatav ala.

Pindala ~60m². Kihi paksus ~1,3m. Süvendatav maht ~80m³.



Koostas: Ivo Väli

AS Saarte Liinid

04.06.2024