

Vedelsõnniku laotamisplaan taotlus nr 3777

Üldandmed

<i>Ettevõtte nimi (äriregistris):</i>	Muuga PM OÜ
<i>Postiaadress:</i>	Lääne-Viru maakond, Vinni vald, Muuga küla, Valeliku tee 1, 46502
<i>Registrikood:</i>	10160744
<i>Kontaktisik:</i>	Jaak Flink
<i>Telefoninumber:</i>	56571233
<i>E-posti aadress:</i>	jaak@artiston.ee

Täpsustav info

<i>Kasvatatav kultuur:</i>	liblikõieliste ja kõrraliste segu;liblikõieliste ja kõrreliste segu;mais;oder;rukis;suviniisu;talinisu;taliraps
<i>Laotamisviis:</i>	segamislaotus
<i>Loomade arv loomühikutes:</i>	617
<i>Loomade pidamise viis:</i>	laudas
<i>Aasta:</i>	2021, 2022, 2023

Laotamisteenuse osutaja

<i>Ettevõtte nimi (äriregistris):</i>	AS Baltic Agro
<i>Postiaadress:</i>	Harju maakond, Rae vald, Lehmja küla, Rukki tee 8, 75306
<i>Registrikood:</i>	10344249
<i>Kontaktisik:</i>	Jaak Reemann
<i>Telefoninumber:</i>	5101686
<i>E-posti aadress:</i>	jaak.reemann@balticagroestonia.com

Sõnniku üleandmine teisele ettevõttele

Ettevõtte nimi (äriregistris):
Sõnniku kogus:

Esitaja: TÕNIS KLAASMÄGI

Esitamise aeg: 16.03.2021 13:42

Viide: <https://veeveb.envir.ee/vesi/link/340924d2f0a54bdba5b17d622cc6c016>

Põllumassiivide koondtabel

<i>Põllumassiivi nr</i>	<i>Põllu pindala (ha)</i>	<i>Laotusala pindala (ha)</i>	<i>Vedelsõnnikut alale (t/ha)</i>	<i>Vedelsõnnikut kokku alale (t)</i>	<i>Kasvatatav kultuur</i>	<i>Piirangud</i>	<i>Piiranguala pindala (ha)</i>
64455536517	29.9	29.886	54.348	1624.239	talinisu	veekaitse 106: 0.014 ha; nitraaditundlikud alad: 29.896 ha; 5-10 kraadi kalded: 0.004 ha;	0.014
64555515298	77.38	77.38	54.348	4205.435	talinisu	kaitsmata põhjaveega alad: 16.467 ha; nitraaditundlikud alad: 77.385 ha; 5-10 kraadi kalded: 0.004 ha;	0
64655661688	24.82	24.82	54.348	1348.913	taliraps	kaitsmata põhjaveega alad: 0.540 ha; nitraaditundlikud alad: 24.819 ha;	0
64755437270	8.44	8.44	54.348	458.696	oder	nitraaditundlikud alad: 8.444 ha;	0
64755475345	49.66	49.66	54.348	2698.913	liblikõieliste ja kõrraliste segu	kaitsmata põhjaveega alad: 9.022 ha; nitraaditundlikud alad: 49.664 ha;	0

64755475420	12.9	12.9	54.348	701.087	oder	nitraaditundlikud alad: 12.903 ha;	0
64755506218	18.79	18.79	54.348	1021.196	liblikõieliste ja kõrreliste segu	kaitsmata põhjaveega alad: 6.420 ha; nitraaditundlikud alad: 18.792 ha;	0
64755536951	10.16	10.16	54.348	552.174	liblikõieliste ja kõrreliste segu	nitraaditundlikud alad: 10.157 ha;	0
64855336648	18.17	18.17	54.348	987.5	oder	kaitsmata põhjaveega alad: 0.596 ha; nitraaditundlikud alad: 18.171 ha;	0
64855350709	67.55	67.55	54.348	3671.196	oder	kaitsmata põhjaveega alad: 0.205 ha; nitraaditundlikud alad: 67.553 ha;	0
64855414897	16.54	16.54	54.348	898.913	oder	nitraaditundlikud alad: 16.541 ha; 5-10 kraadi kalded: 0.033 ha;	0
64855415833	30.62	30.62	54.348	1664.13	mais	kaitsmata põhjaveega alad: 1.910 ha; nitraaditundlikud alad: 30.624 ha;	0

64855568317	22.15	22.15	54.348	1203.804	oder	kaitsmata põhjaveega alad: 22.153 ha; nitraaditundlikud alad: 22.153 ha;	0
64855603780	8.34	8.34	54.348	453.261	oder	kaitsmata põhjaveega alad: 7.335 ha; nitraaditundlikud alad: 8.338 ha;	0
64855642487	23.82	23.82	54.348	1294.565	oder	kaitsmata põhjaveega alad: 23.822 ha; nitraaditundlikud alad: 23.822 ha;	0
64954868870	51.39	51.39	54.348	2792.935	taliraps	5-10 kraadi kalded: 0.007 ha;	0
64954945859	10.65	10.65	54.348	578.804	rukis		0
64954963573	13.59	13.59	54.348	738.587	rukis		0
64955011572	41.09	40.741	54.348	2214.185	oder	veekaitse 106: 0.349 ha;	0.349
64955072240	43.88	43.88	54.348	2384.783	taliraps	5-10 kraadi kalded: 0.009 ha;	0
64955112127	52.41	52.41	54.348	2848.37	liblikõieliste ja kõrreliste segu	kaitsmata põhjaveega alad: 19.802 ha; nitraaditundlikud alad: 52.287 ha;	0

64955141980	10.09	10.09	54.348	548.37	talinisu	kaitsmata põhjaveega alad: 0.415 ha; nitraaditundlikud alad: 9.914 ha;	0
64955188303	34.74	34.74	54.348	1888.043	suvinisu	kaitsmata põhjaveega alad: 22.430 ha; nitraaditundlikud alad: 34.743 ha;	0
64955249109	18.84	18.84	54.348	1023.913	oder	kaitsmata põhjaveega alad: 9.526 ha; nitraaditundlikud alad: 18.842 ha;	0
64955252904	109.19	109.19	54.348	5934.239	talinisu	kaitsmata põhjaveega alad: 21.666 ha; nitraaditundlikud alad: 109.193 ha; 5-10 kraadi kalded: 0.025 ha;	0
64955298199	43.69	43.663	54.348	2372.989	suvinisu	veekaitse 106: 0.027 ha; kaitsmata põhjaveega alad: 19.450 ha; nitraaditundlikud alad: 43.689 ha; 5-10 kraadi kalded: 0.022 ha;	0.027

64955324095	36.21	36.21	54.348	1967.935	taliniisu	nitraaditundlikud alad: 36.214 ha;	0
64955324885	50.11	50.11	54.348	2723.37	liblikõieliste ja kõrreliste segu	nitraaditundlikud alad: 50.115 ha;	0
64955420232	7.21	7.21	54.348	391.848	liblikõieliste ja kõrreliste segu	nitraaditundlikud alad: 7.207 ha; 5-10 kraadi kalded: 0.014 ha;	0
64955455566	41.57	41.57	54.348	2259.239	taliniisu	nitraaditundlikud alad: 41.566 ha;	0
64955535847	60.39	60.39	54.348	3282.065	mais	kaitsmata põhjaveega alad: 24.709 ha; nitraaditundlikud alad: 60.386 ha; 5-10 kraadi kalded: 0.028 ha;	0
64955622012	52.61	52.61	54.348	2859.239	oder	kaitsmata põhjaveega alad: 34.721 ha; nitraaditundlikud alad: 52.609 ha;	0
65054902005	13.92	13.92	54.348	756.522	oder		0
65055060176	125.43	125.43	54.348	6816.848	taliraps	5-10 kraadi kalded: 0.151 ha;	0

65055159100	17.63	17.63	54.348	958.152	mais	kaitsmata põhjaveega alad: 9.936 ha; nitraaditundlikud alad: 17.629 ha;	0
65055173471	31.24	31.24	54.348	1697.826	suvinisu	kaitsmata põhjaveega alad: 8.502 ha; nitraaditundlikud alad: 31.086 ha; 5-10 kraadi kalded: 0.005 ha;	0
65055199974	19.39	19.39	54.348	1053.804	liblikõieliste ja kõrreliste segu	5-10 kraadi kalded: 0.131 ha;	0
65055506632	12.16	12.16	54.348	660.87	liblikõieliste ja kõrreliste segu		0
65154856606	30.34	30.19	54.348	1640.761	liblikõieliste ja kõrreliste segu	veekaitse 106: 0.150 ha;	0.15
65154911619	35.98	35.98	54.348	1955.435	oder	5-10 kraadi kalded: 0.015 ha;	0
65155067226	16.71	16.71	54.348	908.152	liblikõieliste ja kõrreliste segu		0
65155117045	4.29	4.29	54.348	233.152	liblikõieliste ja kõrreliste segu	5-10 kraadi kalded: 0.004 ha;	0
65155224184	43.69	43.69	54.348	2374.457	taliraps	5-10 kraadi kalded: 0.016 ha;	0
65155247584	1.84	1.84	54.348	100	taliraps		0

65155320567	21.71	21.71	54.348	1179.891	liblikõieliste ja kõrreliste segu		0
65155360861	0.93	0.93	54.347	50.543	liblikõieliste ja kõrreliste segu		0
65155362474	7.9	7.9	54.348	429.348	liblikõieliste ja kõrreliste segu		0
65155600145	26.02	26.02	54.348	1414.13	taliraps	5-10 kraadi kalded: 0.027 ha;	0
65254929518	67.89	67.89	54.348	3689.674	taliraps	5-10 kraadi kalded: 0.408 ha;	0
65255399590	49.2	49.2	54.348	2673.913	liblikõieliste ja kõrreliste segu	5-10 kraadi kalded: 0.101 ha;	0
65255526441	13.33	12.965	54.348	704.62	taliniisu	veekaitse 104: 0.365 ha; 5-10 kraadi kalded: 0.171 ha;	0.365
65255544985	27.03	27.03	54.348	1469.022	liblikõieliste ja kõrreliste segu	5-10 kraadi kalded: 0.222 ha;	0
65255623231	2.51	2.51	54.348	136.413	liblikõieliste ja kõrreliste segu		0

Vedelsõnnikut kokku: 90496.469 t

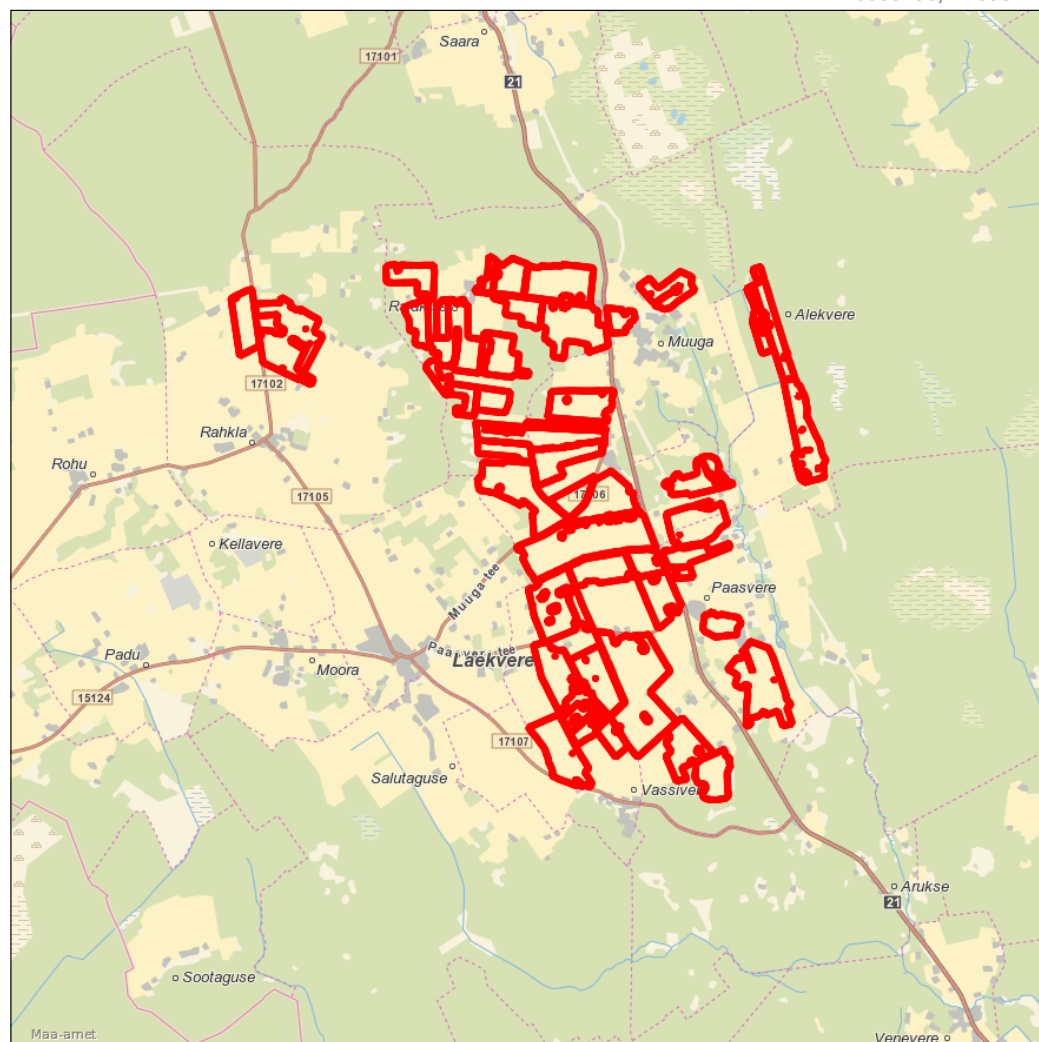
Toitainete N ja P kogus

	<i>N (kg/t)</i>	<i>P (kg/t)</i>
<i>Määruse järgi</i>		

<i>Analüüs</i>	2	0.46
----------------	---	------

Kaardi väljavõte, millele on peale märgitud seadusest tulenevad piirangud

X=6560438, Y=656711



X=6544438, Y=640711

1:100000

Laotusala

-  taotluse ala
-  põllumassiiv

Piirangud

-  talvine piiranguala
-  üldine piiranguala
-  nõlvakalded 5-10%
-  nõlvakalded üle 10%
-  allikas, karstiaala

Veekaitsepiirangud

-  ranna või kalda piirangud
-  veehaarde sanitaarkaitseala
-  puurkaevu hooldusala
-  nitraaditundlik ala
-  kaitsmata põhjaveega ala
-  väetiste ja taimekaitsevahendite keeld