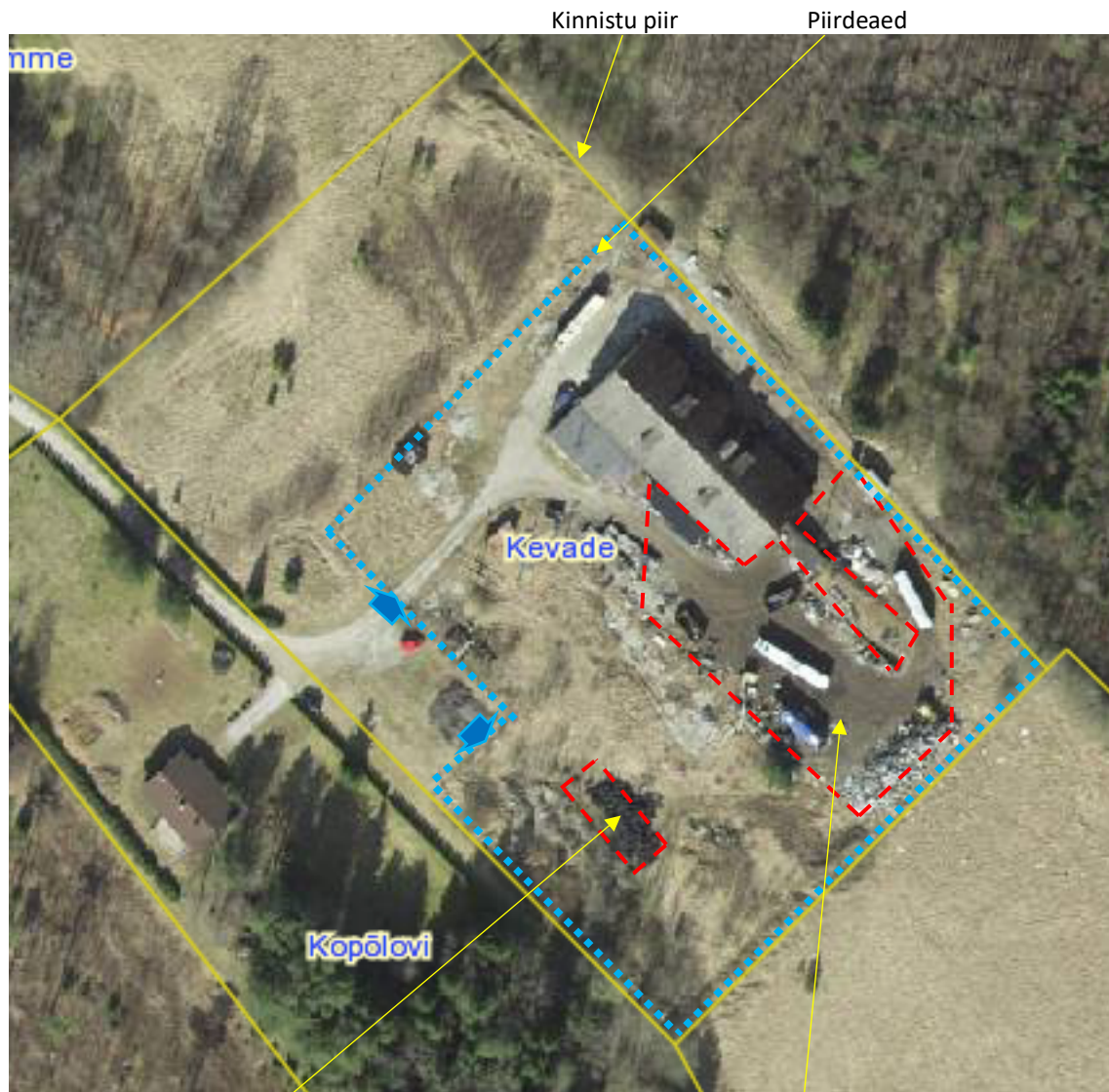


KINNISTU KASUTAMISE SKEEM



Väliplatsil on rehvid (2 tonni või 15 m³) ladustatud virnastatult või konteinerites (eelistatult viimane variant, vastavalt võimalustele ja vabade konteinerite arvule)

Väliplatsil on sõidukite kered, plast, klaas, metallid jms. (33,6 tonni või 45,1 m³) ladustatud korrapäraselt virnastatult või konteinerites (eelistatult viimane variant, vastavalt võimalustele ja vabade konteinerite arvule).
Kergemad, praht jm. lenduvad jäätmed konteinerites.