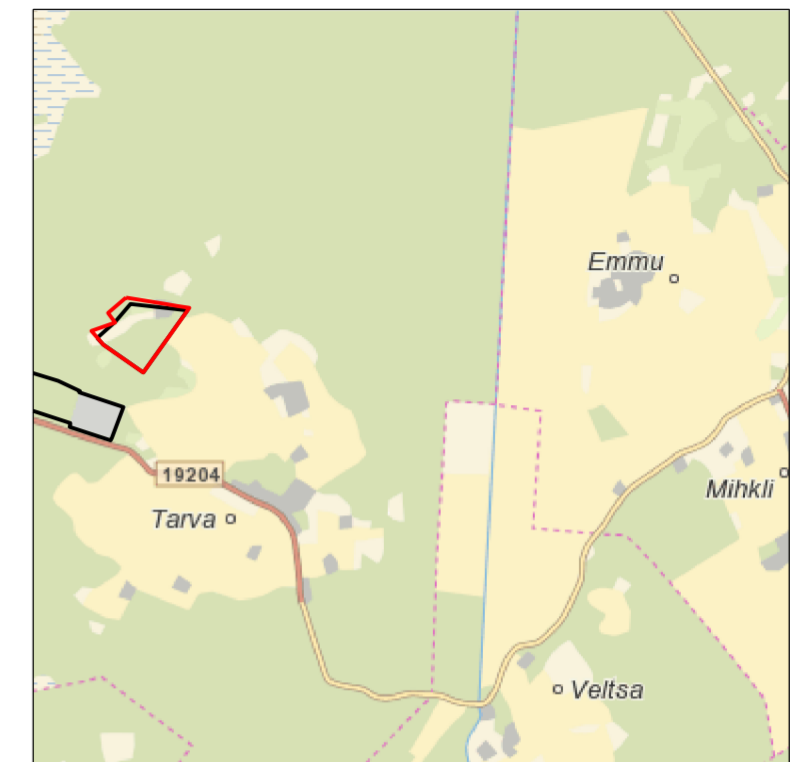
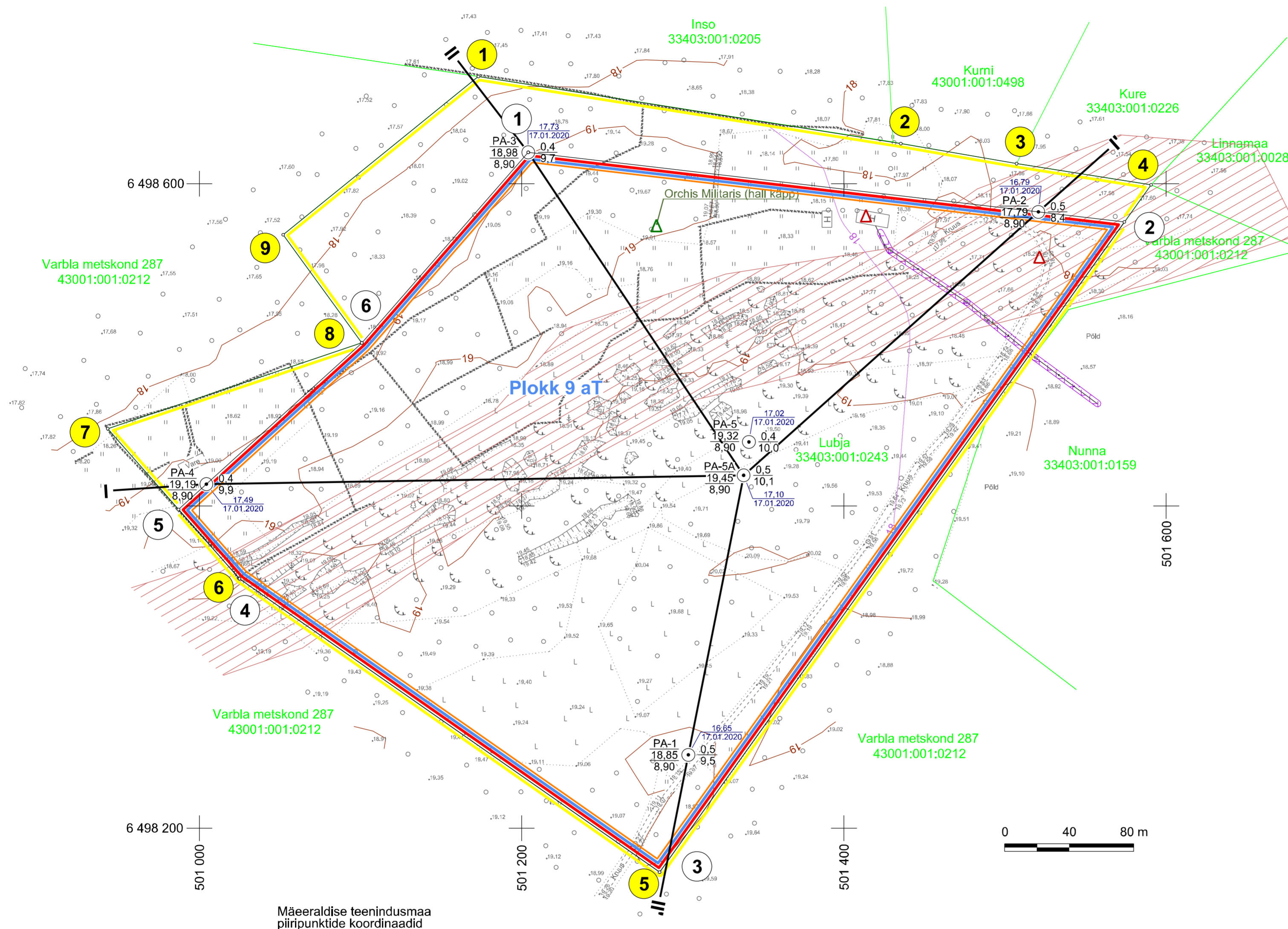


# ASENDIPLAAN

## M 1 : 50 000



Kaardileht nr 5333 Lavassaare



Mäeeraldise teenindusmaa piiripunktide koordinaadid

Nr	X	Y
1	6 498 619,43	501 204,10
2	6 498 576,25	501 574,15
3	6 498 172,73	501 285,59
4	6 498 354,73	501 024,92
5	6 498 397,83	500 987,04
6	6 498 501,16	501 100,81

Pindala 13,92 ha

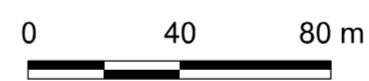
Nr	X	Y
1	6 498 666,50	501 173,12
2	6 498 624,89	501 435,28
3	6 498 612,43	501 507,10
4	6 498 599,28	501 590,62
5	6 498 172,73	501 285,59
6	6 498 354,73	501 024,92
7	6 498 447,88	500 943,06
8	6 498 501,16	501 100,81
9	6 498 568,26	501 051,94

Pindala 16,85 ha

### Märkused:

- Koordinaadid L-Est 97 süsteemis, kõrgused EH2000 süsteemis.
- Katendi kaitsetervik jääb kokku 1 555 m pikkusele mäeeraldise perimeetrile nõlvusega 1 : 2.
- Lähtekoordinaadid ja kõrgus: Trimble VRS Now baasjaamade võrk.
- Möödistas OÜ Inseneribüroo STEIGER 27.01.2020.
- Asendiplaan: Maa-ameti X-GIS kaardirakendus.
- Plaani koostamisel on kasutatud:
  - Maa-ameti väljastatud katastriüksuste piirandmeid (seisuga 28.01.2020);
  - Maa-ameti aluskaartide avalikku WMS-teenust (kitsenduste andmed).
- Kasutatud tarkvara: Bentley PowerCivil for Baltics V8i (litsents: 70000661800020).
- Mäeeraldise lamam asub abs kõrgusel 8,90 m.

- Mäeeraldise piir, piiripunkt ja piiripunkti number
- Mäeeraldise teenindusmaa piir ja piiripunkt
- Hoidetervik
- Aktiivse tarbevaru ploki piir (aT)
- Katastriüksuse nimi, piir ja tunnus
- Maapinna samakõrgusjoon, m
- Katendi lamami samakõrgusjoon, m
- Geoloogilise läbilõike joon
- Veetaseme abs. kõrgus, mõõdistamise kuupäev
- Puuraugu nr
- Suudme abs kõrgus, m
- Katendi paksus, m
- Lamami abs kõrgus, m
- Kasuliku kihi paksus, m
- Elektripalgaldise kaitsevöönd
- Pärandkultuuri objekt
- Pärandkultuuri üksikobjekt
- Looduskaitse üksikobjekt
- Maardla piir (asendiplaanil)



Objekti nimetus ja aadress <b>Tarva III dolokivikarjäär</b> Pärnu maakond, Lääneranna vald	Joonise sisu <b>Mäeeraldise plaan</b>
Loa omanik <b>RAHO OÜ</b> Harju maakond, Tallinn, Lasnamäe linnaosa, Katusepapi tn 12-24, 11412 info@raho.ee	Joonis nr 1 / 3 Möötkava 1 : 2 000
<b>OÜ Inseneribüroo STEIGER</b> Männiku tee 104, 11216 Tallinn +372 668 1011, info@steiger.ee	Koostas <b>Jako Stein</b> / allkirjastatud digitaalselt / Kuupäev 29.09.2020 Kinnitas <b>Erki Vaguri</b> / allkirjastatud digitaalselt / Töö nr 20/3140