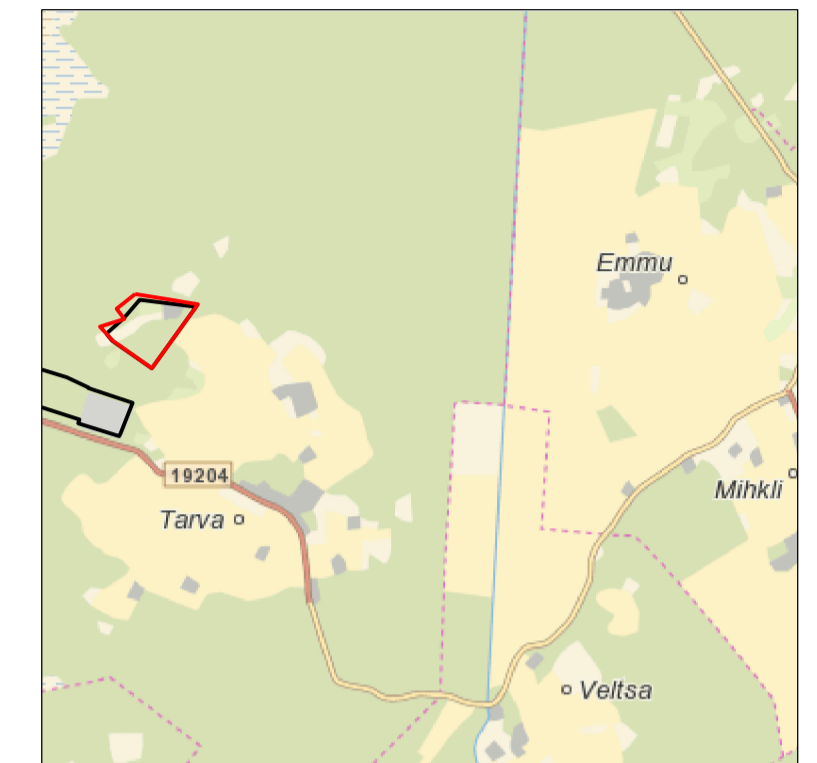
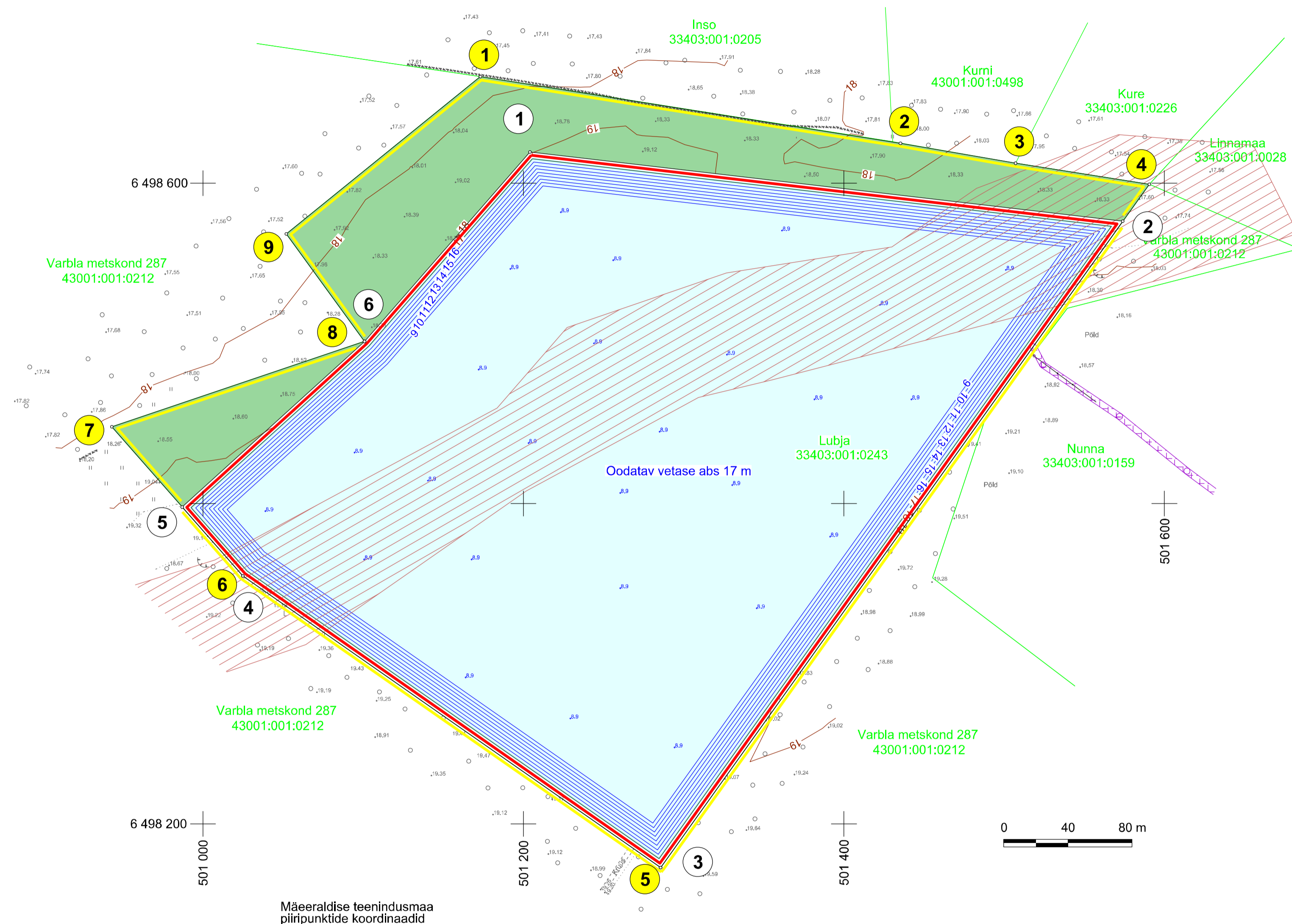


ASENDIPLAAN M 1 : 50 000



Kaardileht nr 5333 Lavassaare



- Mäeeraldise piir, piiripunkt ja piiripunkti number
- Mäeeraldise teenindusmaa piir ja piiripunkt
- Lubja
33403:001:0243
Katastriüksuse nimi, piir ja tunnus
- Veealuseni samakõrgusjoon, m
- Maapinna samakõrgusjoon, m
- Pärändkultuuri objekt
- Veekogu kõlvik, ~13,5 ha
- Rohumaa kõlvik, ~3,5 ha
- Maardla piir (asendiplaanil)

Mäeeraldise teenindusmaa piiripunktide koordinaadid

Nr	X	Y
1	6 498 619,43	501 204,10
2	6 498 576,25	501 574,15
3	6 498 172,73	501 285,59
4	6 498 354,73	501 024,92
5	6 498 397,83	500 987,04
6	6 498 501,16	501 100,81

Nr	X	Y
1	6 498 666,50	501 173,12
2	6 498 624,89	501 435,28
3	6 498 612,43	501 507,10
4	6 498 599,28	501 590,62
5	6 498 172,73	501 285,59
6	6 498 354,73	501 024,92
7	6 498 447,88	500 943,06
8	6 498 501,16	501 100,81
9	6 498 568,26	501 051,94

Pindala 13,92 ha

Pindala 16,85 ha

Märkused:

- Koordinaadid L-Est 97 süsteemis, kõrgused EH2000 süsteemis.
- Lähtekoordinaadid ja kõrgus: Trimble VRS Now baasjaamade võrk.
- Möödistas OÜ Inseneribüroo STEIGER 27.01.2020.
- Asendiplaan: Maa-ameti X-GIS kaardirakendus.
- Plaani koostamisel on kasutatud:
 - Maa-ameti väljastatud katastriüksuste piirandmeid (seisuga 28.01.2020);
 - Maa-ameti aluskaartide avalikku WMS-teenust (kitsenduste andmed).
- Kasutatud tarkvara: Bentley PowerCivl for Baltics V8i (litsents: 70000661800020).
- Mäeeraldise lamam asub abs kõrgusel 8,90 m.

Objekti nimetus ja aadress Tarva III dolokivikarjäär Pärnu maakond, Lääneranna vald	Joonise sisu Korrastatud maa plaan
Loa omanik RAHO OÜ Harju maakond, Tallinn, Lasnamäe linnaosa, Katusepapi tn 12-24, 11412 info@raho.ee	Joonise nr 3 / 3 Möötkava 1 : 2 000
OÜ Inseneribüroo STEIGER Männiku tee 104, 11216 Tallinn +372 668 1011, info@steiger.ee	Koostas Jako Stein / allkirjastatud digitaalselt / Kuupäev 29.09.2020 Kinnitas Erki Vaguri / allkirjastatud digitaalselt / Tõõ nr 20/3140