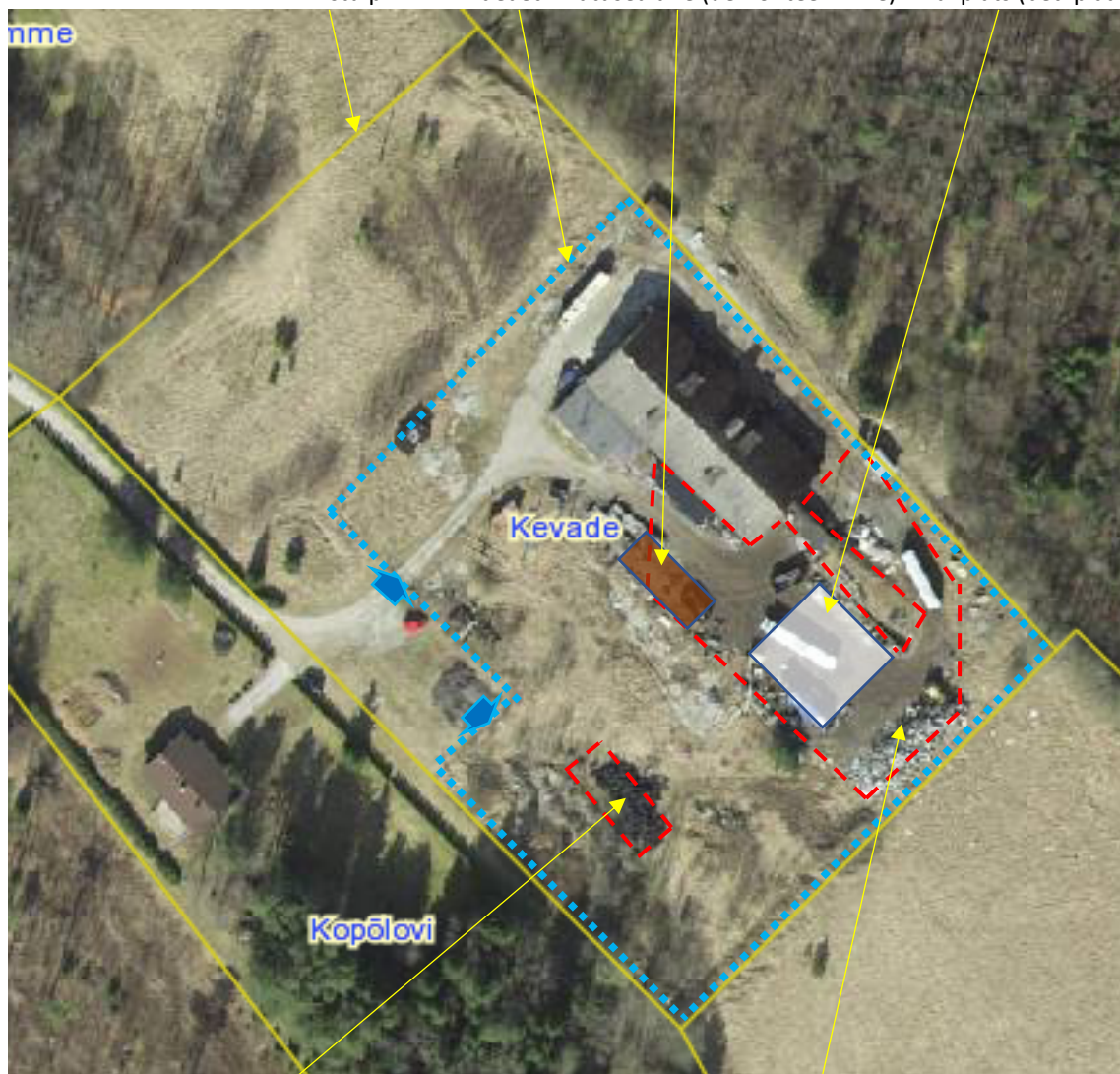


## KINNISTU KASUTAMISE SKEEM

Kinnistu piir Piirdeaed Katusealune (demonteerimine) Väliplats (bet. plaatidest)



Väliplatsil on rehvid (2 tonni või 15 m<sup>3</sup>) ladustatud virnastatult või konteinerites (eelistatult viimane variant, vastavalt võimalustele ja vabade konteinerite arvule)

Väliplatsil on sõidukite kered, plast, klaas, metallid jms. (33,6 tonni või 45,1 m<sup>3</sup>) ladustatud korrapäraselt virnastatult või konteinerites (eelistatult viimane variant, vastavalt võimalustele ja vabade konteinerite arvule).  
Kergemad, praht jm. lenduvad jäätmed konteinerites.